



РЕФЕРЕНС-ЛИСТ
2018-2020 гг.

СОДЕРЖАНИЕ

<u>1. СПИСОК ВЫПОЛНЕННЫХ ОБЪЕКТОВ</u>	<u>3</u>
<u>2. УСТРОЙСТВО ПРОМЫШЛЕННОГО БЕТОННОГО ПОЛА С ТОППИНГОМ.....</u>	<u>9</u>
<u>3. УСТРОЙСТВО ПРОМЫШЛЕННОГО БЕТОННОГО ПОЛА С ТОППИНГОМ И ФИБРОЙ.....</u>	<u>36</u>
<u>4. УСТРОЙСТВО НАЛИВНОГО ЭПОКСИДНОГО ПОЛА.....</u>	<u>51</u>
<u>5. УСТРОЙСТВО ПОЛИУРЕТАНЦЕМЕНТНОГО ПОЛА.....</u>	<u>66</u>
<u>6. УСТРОЙСТВО НАЛИВНОГО ПОЛИМЕРЦЕМЕНТНОГО ПОЛА.....</u>	<u>85</u>
<u>7. УСТРОЙСТВО ПВХ-ПОКРЫТИЯ</u>	<u>96</u>
<u>8. РЕМОНТ БЕТОНА.....</u>	<u>99</u>



СПИСОК ВЫПОЛНЕННЫХ ОБЪЕКТОВ

СПИСОК ВЫПОЛНЕННЫХ ОБЪЕКТОВ

УСТРОЙСТВО ПРОМЫШЛЕННОГО БЕТОННОГО ПОЛА С ТОППИНГОМ

Объект: ЖК Гармония Застройщик ООО "СЗ Звезда", площадь 9 000 кв.м
Материалы: Топпинг корундовый Monopol Top 200; Пропитка Monopol 2

Объект: ООО "Омега", площадь 430 кв.м
Материалы: Топпинг корундовый Monopol Top 200; Пропитка Monopol 2; Герметик полиуретановый Sikaflex Construction+

Объект: ООО "НКН-Строй" / ООО "Евросвет", площадь ≈ 8 000 м²
Материалы: Наливной полимерцементный пол MONOPOL HARD; состав самовыравнивающийся Monopol IF; Топпинг улучшенный кварцевый Monopol Top 500; пропитка Monopol 1A; наливной состав Monopol Policrete 203; состав грунтовочный Monopol Policrete 100/400
Оборудование: Затирочная машина HODMAN B424H
Инструмент: Диск затирочный плавающий HODMAN Master; диск/круг алмазный HODMAN Professional; Лопасты затирочные финишные HODMAN

Объект: ЗАО "Томилинская Птицефабрика", площадь 46 000 кв.м
Материалы: Топпинг корундовый Monopol Top 200; Топпинг улучшенный кварцевый Monopol Top 500; Пропитка Monopol 2
Оборудование: Виброрейка телескопическая электрическая ВР 3,5-6/220В раздвижная
Инструмент: Диск затирочный плавающий HODMAN Master; Диск затирочный плавающий HODMAN Standard; Лопасты затирочные финишные HODMAN

Объект: ГК "Доброфлот", площадь 5 000 кв.м
Материалы: Топпинг корундовый Monopol Top 200; Пропитка Monopol 2
Оборудование: Затирочная двухроторная машина HODMAN B836H; Затирочная машина HODMAN B424H
Инструмент: Диск затирочный плавающий HODMAN

Объект: ООО «Наш Двор», площадь 3 000 кв.м
Материалы: Топпинг кварцевый Monopol Top 100; Пропитка Monopol 2
Оборудование: Затирочная однороторная машина HODMAN B424H

Объект: ООО "Нижневартовскэнерго-нефтьсервис", площадь 1 330 кв.м
Материалы: Топпинг корундовый Monopol Top 200, пропитка Monopol 2
Оборудование: Затирочная двухроторная машина HODMAN B836H; затирочная машина HODMAN B436H2; затирочная машина HODMAN B424H; тележка для топпинга HODMAN ; нарезчик швов бензиновый HODMAN Q450H
Инструмент: Диск затирочный плавающий HODMAN Master; Диск/круг алмазный HODMAN Standard; Диск/круг алмазный HODMAN Professional; Франкфурт алмазный обдирочно-шлифовальный HODMAN RESOURCE; Франкфурт алмазный шлифовальный HODMAN

Объект: ООО "УКПТО-Тюменьавтотранс", площадь 136 кв.м
Материалы: Топпинг корундовый Monopol Top 200; пропитка Monopol 2
Оборудование: виброрейка HODMAN VH35; затирочная двухроторная машина HODMAN B836H; нарезчик швов бензиновый HODMAN Q300H;
Инструмент: Диск затирочный плавающий HODMAN Master; Диск/круг алмазный HODMAN Standard; Диск/круг алмазный HODMAN Professional; Франкфурт алмазный обдирочно-шлифовальный HODMAN RESOURCE; Франкфурт алмазный шлифовальный HODMAN

Объект: Цех по изготовлению металлоконструкций, площадь 1 050 кв.м
Материалы: Топпинг корундовый Monopol Top 200; пропитка Monopol 2
Инструмент: Диск/круг алмазный HODMAN; Диск затирочный плавающий HODMAN Master

Объект: ООО Компания "УЗЭО", площадь 576 кв.м
Материалы: Топпинг улучшенный кварцевый Monopol Top 500; Пропитка Monopol 2S без запаха;
Инструмент: Лопасты затирочные финишные HODMAN; Диск/круг алмазный HODMAN Professional

Объект: Рекламное агентство S.Danilov, площадь 2 800 кв.м
Материалы: Топпинг улучшенный кварцевый Monopol Top 500; Пропитка Monopol 2

Объект: ООО «Орбита», площадь 1 000 кв.м
Материалы: Топпинг корундовый Monopol Top 200; Пропитка Monopol 2; Герметик полиуретановый Sikaflex Construction+; Вилатерм сплошной d=6мм

Объект: ООО «Спецтехклимат», площадь 3 000 кв.м
Материалы: Топпинг корундовый Monopol Top 200; Пропитка Monopol 2; Герметик полиуретановый Sikaflex Construction+; Вилатерм сплошной d=6мм;
Оборудование: Виброрейка HODMAN VH35; Затирочная двухроторная машина HODMAN B836HT; Затирочная машина HODMAN B436H2; Затирочная машина HODMAN B424H; Подъемный механизм для двухроторной затирочной машины HODMAN B836HT; Тележка для топпинга HODMAN;
Инструмент: Диск затирочный плавающий HODMAN Master; Лопасты затирочные финишные HODMAN

Объект: Автомойка, площадь 318 кв.м
Материалы: Топпинг улучшенный кварцевый Monopol Top 500; Пропитка Monopol 2

Объект: ООО «Сибавто» СТО «MOBIL», площадь 4 000 кв.м
Адрес объекта: Омская обл., г. Омск, ул. Заозерная, д.52

Объект: Автосервис, автотехцентр Esso-mobil, Магазин автозапчастей и автотоваров MOBIL
Материалы: Топпинг улучшенный кварцевый Monopol Top 500; Пропитка Monopol 2
Оборудование: Виброрейка HODMAN VH35; затирочная машина Comtec STE424-2;
Инструмент: Диск затирочный плавающий HODMAN Master; Лопасты затирочные финишные HODMAN

Объект: ООО «Таврический Овощевод», площадь 1 300 кв.м
Материалы: Топпинг улучшенный кварцевый Monopol Top 500; Пропитка Monopol 2; Герметик полиуретановый Sikaflex Construction+

Объект: ООО "Фабрика ЮжУралКартон", площадь 1 000 кв.м.
Материалы: Сухая смесь (топпинг) MAPETOP N AR6 LIGHT GREY; Пропитка Monopol 2; Герметик полиуретановый Sikaflex Construction+;
Инструмент: Диск затирочный плавающий HODMAN Standard; Бетоноукладчик ручной HODMAN

Объект: Сеть строительных и отделочных материалов СОМ, площадь 3 700 кв.м
Материалы: Топпинг корундовый Monopol Top 200; Пропитка Monopol 2; Наливной полимерцементный пол Monopol HARD; Состав самовыравнивающийся Monopol IF; Герметик полиуретановый Sikaflex Construction+; Краска по бетону Monopol 3M

СПИСОК ВЫПОЛНЕННЫХ ОБЪЕКТОВ

Объект: Комплекс складских помещений в г. Ленск, площадь 2 600 кв.м
Материалы: Топпинг корундовый Monopol Top 200; пропитка Monopol 2; Герметик полиуретановый Sikaflex Construction+; Ремонтная смесь для бетона MONOPOL BR 400
Оборудование: Затирочная машина HODMAN B436H2; Виброрейка HODMAN VH35; Затирочная машина CONMEC STE424-2
Инструмент: Диск затирочный плавающий HODMAN Master; Диск затирочный плавающий HODMAN Standard; Лопасты затирочные финишные HODMAN

Объект: АО "Южноуральский Арматурно-Изоляторный Завод" ООО "УК "ГЛОБАЛ ИНСУЛЭЙТОР ГРУПП", площадь 2 400 кв.м
Материалы: Топпинг корундовый Monopol Top 200; Пропитка Monopol 2

Объект: ООО Компания "Уральский Родник" (Бренда «ЛюксВода»), площадь 500 кв.м
Материалы: Топпинг корундовый Monopol Top 200 (Цвет: красный); Пропитка Monopol 2; Герметик полиуретановый Sikaflex Construction+

Объект: ООО МосМетКом (входящий в АО "Акрон Холдинг"), площадь 650 кв.м
Материалы: Топпинг корундовый Monopol Top 200; Пропитка Monopol 2; Герметик полиуретановый Sikaflex Construction+

Объект: Паркинг в Жилом Квартале 18 в г. Тольятти, площадь 11 500 кв.м
Материалы: Наливной полимерцементный пол Monopol HARD; Топпинг корундовый Monopol Top 200; пропитка Monopol 2; Пропитка Monopol 1 на основе лития; Герметик полиуретановый Sikaflex Construction+; Вилатерм сплошной d=6мм;
Оборудование: Затирочная двухроторная машина HODMAN B836H; Затирочная машина HODMAN B424H; Затирочная машина CONMEC STE436-4; Тележка для топпинга HODMAN; Виброрейка HODMAN VH35; Нарезчик швов бензиновый HODMAN Q450H; Подъемный механизм для двухроторной затирочной машины HODMAN B836H; Гладилка скребковая ГС; Измеритель прочности бетона (склерометр) НТ-225 А
Инструмент: Валик игольчатый HODMAN; Ракля для выравнивания пола HODMAN; Диск затирочный плавающий HODMAN Master; Диск затирочный плавающий HODMAN Standard; Лопасты затирочные финишные HODMAN; Диск/круг алмазный HODMAN Professional

Объект: ИП Юсупова Г.Б. Кафе "НЕ ХОЧУ ГОТОВИТЬ", площадь 86 кв.м
Материалы: Топпинг корундовый Monopol Top 200

Объект: АО "Сусуманский горно-обогаительный комбинат "Сусуманзолото" (АО "Сусуманзолото"), площадь 2 128 кв.м
Материалы: Топпинг корундовый Monopol Top 200; Пропитка Monopol 2; Герметик полиуретановый Sikaflex Construction+; Вилатерм сплошной d=6мм
Оборудование: Нарезчик швов бензиновый HODMAN Q300H
Инструмент: Диск/круг алмазный HODMAN Professional

Объект: ООО "Уральские локомотивы", площадь 10 000 кв.м
Материалы: Топпинг кварцевый Monopol Top 100; Топпинг корундовый Monopol Top 200; Пропитка Monopol 1 на основе лития; Пропитка Monopol 1А гибридная; Пропитка Monopol 2; Пропитка Monopol 2S без запаха

УСТРОЙСТВО ПРОМЫШЛЕННОГО БЕТОННОГО ПОЛА С ТОППИНГОМ И ФИБРОЙ

Объект: Концерт Холл СВОБОДА, площадь 600 кв.м.
Материалы: Топпинг корундовый Monopol Top 200; Пропитка Monopol 2; Макрофибра Monopol Fiber Macro
Оборудование: Затирочная двухроторная машина HODMAN B836H

Объект: АО «Автомобильный завод «Урал», площадь 20 000 кв.м.
Материалы: Макрофибра Monopol Fiber Macro; Топпинг улучшенный кварцевый Monopol Top 500 (Цвет: зеленый); Пропитка Monopol 2

Объект: АО «Втор-Ком», площадь 6 000 кв.м.
Свердловский тракт, д. 34
Материалы: Макрофибра Monopol Fiber Macro; Топпинг корундовый Monopol Top 200

Объект: Тайгинский ГОК
Материалы: Макрофибра Monopol Fiber Macro

Объект: ООО «СтеклоДом», площадь 4 667 кв.м.
Материалы: Макрофибра Monopol Fiber Macro

Объект: ООО «Форвард», площадь 600 кв.м.
Материалы: Топпинг корундовый Monopol Top 200; Пропитка Monopol 2; Макрофибра Monopol Fiber Macro

Объект: ООО «Гидробур-Сервис» (НьюТек Сервисез), площадь 3 000 кв.м.
Материалы: Макрофибра Monopol Fiber Macro

Объект: Автономная некоммерческая организация «Агентство новых технологий» (бренд «Завод Шпагина») **Материалы:** Макрофибра Monopol Fiber Macro

Объект: Супермаркет "САБАНТУЙ" Группа компаний "БАТЫР", Торговая сеть "БАЙРАМ", площадь 3 200 кв.м
Материалы: Полипропиленовая фибра; Топпинг корундовый Monopol Top 200; Пропитка Monopol 2

Объект: ООО МилкОм (ТМ ЛУЖАЙКИНО), площадь 2 500 кв.м
Материалы: Полипропиленовая фибра 12мм; Топпинг улучшенный кварцевый Monopol Top 500; Пропитка Monopol 2; Герметик полиуретановый Sikaflex Construction+
Оборудование: Виброрейка HODMAN VH35
Инструмент: Гладилка канальная ГК; Диск затирочный плавающий HODMAN Master; Лопасты затирочные финишные HODMAN

Объект: Опытно-производственное хозяйство «Орловское» в поселке Добрый (входящий в АО "ЩЕЛКОВО АГРОХИМ"), площадь 4 032 кв.м
Материалы: Макрофибра Monopol Fiber Macro; Топпинг корундовый Monopol Top 200; Пропитка Monopol 2

Объект: АО "Благовещенский арматурный завод" (АО «БАЗ»), площадь 4 000 кв.м
Материалы: Макрофибра Monopol Fiber Macro

Объект: ЗАО "Коммерссити", площадь 1 250 кв.м
Материалы: Макрофибра Monopol Fiber Macro; Топпинг корундовый Monopol Top 200; Пропитка Monopol 2
Инструмент: Бетоноукладчик ручной HODMAN; Гладилка канальная ГК

Объект: Завод производитель материалов для промышленных полов МОНОПОЛ, площадь 670 кв.м
Материалы: Макрофибра Monopol Fiber Macro; Топпинг улучшенный кварцевый Monopol Top 500; Пропитка Monopol 2

СПИСОК ВЫПОЛНЕННЫХ ОБЪЕКТОВ

УСТРОЙСТВО НАЛИВНОГО ЭПОКСИДНОГО ПОЛА

Объект: Детский технопарк КВАНТОРИУМ, площадь 250 кв.м.
Материалы: Краска по бетону Monopol 3M

Объект: ОАО "Среднеуральский Медеплавильный Завод" (ОАО "СУМЗ"), площадь 450 кв.м.
Материалы: Грунт Monopol 4 ЭП; Наливной пол Monopol 5 ЭП; Краска по бетону Monopol 3 (Цвет:); Лак Monopol Policrete 110

Объект: НТЦ «Геомеханика», площадь 213 кв.м
Материалы: Краска по бетону Monopol 3

Объект: Управление железными дорогами и их обслуживание, площадь 300 кв.м.
Материалы: Краска по бетону Monopol 3M

Объект: ООО Экопром, площадь 1500 кв.м
Материалы: Краска по бетону Monopol 3M

Объект: АО "Юго-Запад Транснефтепродукт", площадь 405 кв.м.
Материалы: Краска по бетону Monopol 3M

Объект: ООО "МАН Трак энд Бас РУС", площадь 690 кв.м.
Материалы: Краска по бетону Monopol 3M
Оборудование: Машина мозаично-шлифовальная электрическая СПЛИТСТОУН GM-245
Инструмент: Франкфурт алмазный шлифовальный HODMAN #30M; Франкфурт алмазный шлифовальный HODMAN #50M

Объект: Городская клиническая больница №6, площадь 30 кв.м
Материалы: Краска по бетону Monopol 3; Лак Monopol Policrete 110

Объект: Компания РБТ, площадь 20 кв.м
Материалы: Краска по бетону Monopol 3; Лак Monopol Policrete 110

Объект: Сеть строительных и отделочных материалов СОМ, площадь 3 700 кв.м
Материалы: Топпинг корундовый Monopol Top 200; Пропитка Monopol 2; Наливной полимерцементный пол Monopol HARD; Состав самовыравнивающийся Monopol IF; Герметик полиуретановый Sikaflex Construction+; Краска по бетону Monopol 3M

Объект: ЖК Южные Кварталы ООО "Брусника", площадь 1 800 кв.м.
Материалы: Краска по бетону Monopol 3 (Цвет: белый)

Объект: АО "НЛМК-Урал", площадь 25 кв.м.
Материалы: Самовыравнивающаяся смесь Monopol BASE; Грунт Monopol 4 ЭП; Наливной пол Monopol 5 ЭП

Объект: Студия A'Lash Studio ИП Байчурина А.Т., площадь 95 кв.м.
Материалы: Декоративный лак Monopol 8 ЭП

Объект: ООО «Медмил», площадь 800 кв.м
Материалы: Химическое фрезерование бетона Monopol Химфрез; Самовыравнивающаяся смесь Monopol BASE; Грунт Mapei PRIMER G; Краска по бетону Monopol 3M

УСТРОЙСТВО ПОЛИУРЕТАНЦЕМЕНТНОГО ПОЛА

Объект: Строительный магазин "Строй Двор Заря" магазин МастерОК, площадь 280 кв.м
Материалы: Состав окрасочный MONOPOL Policrete 150

Объект: ООО "Королевский Бизнес Центр", площадь 108 кв.м
Материалы: Состав окрасочный Monopol Policrete 150
Инструмент: Пад алмазный шлифовальный HODMAN #50M (Medium); Пад алмазный полировальный Hodman Professional #50

Объект: Производственный кооператив "Оптово-розничная компания "ИЛЬИНСКОЕ МОЛОКО", площадь 1 000 кв.м
Материалы: Состав окрасочный Monopol Policrete 150; Лак Monopol Policrete 110

Объект: ЗАО "Завод Минплита" (Бренд ISOVER), площадь 140 кв.м
Материалы: Состав окрасочный Monopol Policrete 150 (Цвет: небесно-синий); Герметик полиуретановый Sikaflex Construction+; Вилатерм сплошной d=6мм
Инструмент: Франкфурт алмазный шлифовальный HODMAN #30M

Объект: АО "Газпромнефть-ОНПЗ", площадь 459 кв.м
Материалы: Наливной состав Monopol Policrete 203; Состав грунтовочный MONOPOL Policrete 100/400; Состав окрасочный Monopol Policrete 150

Объект: ООО "ОПТИМУМ", площадь 80 кв.м
Материалы: Состав окрасочный Monopol Policrete 150; Лак Monopol Policrete 110; Краска по бетону Monopol 3

Объект: Центр газовой стерилизации медицинских изделий Мед Альянс Стерилизация, площадь 280 кв.м
Материалы: Состав грунтовочный MONOPOL Policrete 100; Наливной состав MONOPOL Policrete 203

Объект: ПАО "Челябинский цинковый завод", площадь 1 000 кв.м.
Материалы: Состав окрасочный Monopol Policrete 150; Лак Monopol Policrete 110
Оборудование: Машина мозаично-шлифовальная электрическая СПЛИТСТОУН GM-245
Инструмент: Франкфурт алмазный шлифовальный HODMAN #30M

Объект: АО "Горэлектросеть", площадь 182 кв.м.
Материалы: Состав окрасочный MONOPOL Policrete 150; Состав самовыравнивающийся Monopol IF; Грунт Mapei PRIMER G; Герметик полиуретановый Tytan Industry PU40

Объект: ОАО "Среднеуральский Медеплавильный Завод" (ОАО "СУМЗ"), площадь 450 кв.м.
Материалы: Грунт Monopol 4 ЭП; Наливной пол Monopol 5 ЭП; Краска по бетону Monopol 3 (Цвет:); Лак Monopol Policrete 110

Объект: Путевая машинная станция № 42 Южно-уральской дирекции по ремонту пути - структурного подразделения центральной дирекции по ремонту пути - филиала ОАО "Российские Железные Дороги", площадь 350 кв.м
Материалы: Состав окрасочный Monopol Policrete 150

Объект: АО "ЭПМ-Челябинский электродный завод", площадь 400 кв.м
Материалы: Наливной состав Monopol Policrete 203; Лак Monopol Policrete 110
Инструмент: Франкфурт алмазный шлифовальный HODMAN #30M

Объект: Частная пивоварня в г. Златоуст Челябинской обл., площадь 97 кв.м
Материалы: Наливной состав Monopol Policrete 203; Смесь для ремонта бетона Mapei Mapegrout Thixotropic

СПИСОК ВЫПОЛНЕННЫХ ОБЪЕКТОВ

УСТРОЙСТВО ПОЛИУРЕТАНЦЕМЕНТНОГО ПОЛА

Объект: Бизнес центр "Онегин-Плаза", площадь 1 000 кв.м
Материалы: Состав Monopol Policrete 306; Герметик полиуретановый Sikaflex Construction+; Ремонтный состав для ремонта дефектов бетонных поверхностей Maregrout FAST-SET R4; Грунт Monopol 4 ЭП; Ремонтная смесь для бетона Monopol BR 400 M; Вилатерм сплошной d=6мм; Мастика гидроизоляционная Huperdesmo

Объект: Торговое помещение продуктовой сети Копеечка в г. Троицк, бывшее здание автовокзала, мини-рынок "Старый Автовокзал", площадь 380 кв.м
Материалы: Окрасочный состав Monopol Policrete 150 (цвет: серый); флоки размером 3-5 мм (цвет: микс серый-белый-чёрный); светостойкий лак Monopol Policrete 110
Оборудование: Шлифовальная машина Сплитстоун GM245; Промышленный пылесос; Шоврезчик
Инструмент: Франкфурты HODMAN 000

Объект: Пивоварня ЧЕРНАЯ ЩУКА Бренд "Чёрная щука", площадь 200 кв.м.
Материалы: Состав окрасочный Monopol Policrete 150

Объект: Многофункциональный комплекс "КРАСНОПРУДНЫЙ", 4 000 кв.м
Материалы: Инъекционный ремонтный состав для бетона ARENA RepairMaster R60 INJECT; Состав грунтовочный MONOPOL Policrete 100/400; Состав окрасочный Monopol Policrete 150; Состав Monopol Policrete 306; Толстослойный состав Monopol Policrete 610; Макрофибра полипропиленовая; Герметик полиуретановый Sikaflex Construction+; Пропитка Монолит-20М
Оборудование: Затирочная машина HODMAN B424H; Затирочная машина HODMAN B436H2; Затирочная двухроторная машина HODMAN B836H; Пылесос промышленный HODMAN TORNADO 3600; Глубинный вибратор HODMAN JY160; Роторно-фрезероувальная машина LATOKHO RM200E
Инструмент: Пистолет для герметика; Валик игольчатый HODMAN; Ракия для выравнивания пола HODMAN; Подошвы-мокроступы для наливных полов HODMAN; Мастерок для затирки бетона HODMAN; Диск/круг алмазный HODMAN Master; Диск/круг алмазный HODMAN Professional; Диск/круг алмазный HODMAN; Диск затирочный плавающий HODMAN Master; Диск затирочный плавающий HODMAN Standard; Лопасты затирочные финишные HODMAN; Лопасты затирочные финишные CONMEC; Пад алмазный обдирочно-шлифовальный HODMAN №000; Пад алмазный шлифовальный HODMAN #30H (HARD); Франкфурт алмазный шлифовальный HODMAN #30M (Medium)

Объект: ООО "Фабрика Уральские пельмени", площадь цех 1: 100 кв.м, площадь цех 2 : 70 кв.м, площадь ремонтов: более 200 кв.м
Материалы:
Цех 1: Состав Monopol Policrete 306;
Цех 2: Толстослойный состав Monopol Policrete 610; Состав окрасочный Monopol Policrete 150
Текущие работы по ремонтам: Ремонтный состав для ремонта дефектов бетонных поверхностей Maregrout FAST-SET R4; Ремонтный состав наливного типа Maregrout HI-FLOW 10; Ремонтный состав наливного типа Maregrout HI-FLOW; Ремонтный состав тиксотропного типа Maregrout THIXOTROPIC; Ремонтный состав для ремонта вертикальных и потолочных поверхностей Maregrout T40; Ремонтный состав для выравнивания стен и потолков NIVOPLAN GREY PLUS; Ремонтная смесь для бетона MONOPOL BR 400 M

УСТРОЙСТВО НАЛИВНОГО ПОЛИМЕРЦЕМЕНТНОГО ПОЛА

Объект: Акционерное общество «Зерновой терминал «КСК» (АО «КСК»), площадь 360 кв.м
Материалы: Полимерцементный материал Monopol HARD; Пропитка Monopol 1
Инструмент: Франкфурты HODMAN 30M

Объект: Свинокомплекс «Уральский», 60 кв.м
Материалы: Наливной полимерцементный пол Monopol HARD; Герметик полиуретановый Sikaflex Construction+
Инструмент: Ракия HODMAN; Пистолет для герметика

Объект: АО "Горэлектросеть", площадь 182 кв.м.
Материалы: Состав окрасочный MONOPOL Policrete 150; Состав самовыравнивающийся Monopol IF; Грунт Marei PRIMER G; Герметик полиуретановый Tytan Industry PU40

Объект: АО «Русская медная компания»
Материалы: Наливной полимерцементный пол Monopol HARD

Объект: ООО «Уральский кедр», ИП Копытов А.П.
Материалы: Наливной полимерцементный пол Monopol HARD; плитка ПВХ
Инструмент: Молоток

Объект: Комплекс складских помещений в г. Ленск, площадь 2 600 кв.м
Материалы: Топпинг корундовый Monopol Top 200; пропитка Monopol 2; Герметик полиуретановый Sikaflex Construction+; Ремонтная смесь для бетона MONOPOL BR 400
Оборудование: Затирочная машина HODMAN B436H2; Виброрейка HODMAN VH35; Затирочная машина CONMEC STE424-2
Инструмент: Диск затирочный плавающий HODMAN Master; Диск затирочный плавающий HODMAN Standard; Лопасты затирочные финишные HODMAN

Объект: Сеть строительных и отделочных материалов СОМ, площадь 3 700 кв.м
Материалы: Топпинг корундовый Monopol Top 200; Пропитка Monopol 2; Наливной полимерцементный пол Monopol HARD; Состав самовыравнивающийся Monopol IF; Герметик полиуретановый Sikaflex Construction+; Краска по бетону Monopol 3M

Объект: Паркинг в Жилом Квартале 18 в г. Тольятти, площадь 11 500 кв.м
Материалы: Наливной полимерцементный пол MONOPOL HARD; Топпинг корундовый Monopol Top 200; пропитка Monopol 2; Пропитка Monopol 1 на основе лития; Герметик полиуретановый Sikaflex Construction+; Вилатерм сплошной d=6мм;
Оборудование: Затирочная двухроторная машина HODMAN B836H; Затирочная машина HODMAN B424H; Затирочная машина CONMEC STE436-4; Тележка для топпинга HODMAN; Виброрейка HODMAN VH35; Нарезчик швов бензиновый HODMAN Q450H; Подъемный механизм для двухроторной затирочной машины HODMAN B836H; Гладилка скребковая ГС; Измеритель прочности бетона (склерометр) HT-225 А
Инструмент: Валик игольчатый HODMAN; Ракия для выравнивания пола HODMAN; Диск затирочный плавающий HODMAN Master; Диск затирочный плавающий HODMAN Standard; Лопасты затирочные финишные HODMAN; Диск/круг алмазный HODMAN Professional

Объект: АО "НАМК-Урал", площадь 25 кв.м.
Материалы: Самовыравнивающаяся смесь Monopol BASE; Грунт Monopol 4 ЭП; Наливной пол Monopol 5 ЭП

Объект: ООО «Медмил», площадь 800 кв.м
Материалы: Химическое фрезерование бетона Monopol Химфрез; Самовыравнивающаяся смесь Monopol BASE; Грунт Marei PRIMER G; Краска по бетону Monopol 3M

СПИСОК ВЫПОЛНЕННЫХ ОБЪЕКТОВ

УСТРОЙСТВО ПВХ-ПОКРЫТИЙ

Объект: ФГУП "Военизированная горноспасательная часть", площадь 84 кв.м
Материалы: Плитка ПВХ Sold Premium

Объект: частный гараж, площадь 71 кв.м
Материалы: Напольные покрытия SOLD FLAT


РЕМОНТ БЕТОНА

Объект: Бизнес центр "Онегин-Плаза", площадь 1 000 кв.м
Материалы: Состав Monopol Policrete 306; Герметик полиуретановый Sikaflex Construction+; Ремонтный состав для ремонта дефектов бетонных поверхностей Mapegrout FAST-SET R4; Грунт Monopol 4 ЭП; Ремонтная смесь для бетона MONOPOL BR 400M; Вилатерм сплошной d=6мм; Мастика гидроизоляционная Hyperdesmo

Объект: ЖК Мир Труд Май, площадь 1 700 кв.м
Материалы: Ремонтная смесь Monopol BR 400M (зимний); Ремонтная смесь Monopol BR 400; Песок кварцевый
Инструмент: Франкфурт алмазный обдирочно-шлифовальный HODMAN №000; Франкфурт алмазный шлифовальный HODMAN #50M; Франкфурт алмазный шлифовальный HODMAN #30M

Объект: ООО «Спасский завод ЖБИ», площадь 430 кв.м
Материалы: Ремонтная смесь Arena R300; Ремонтная смесь Arena R300 (зимний); Ремонтная смесь ARENA Fast Mix HOT 30

Объект: АО «Святогор»
Материалы: Ремонтная смесь MAPEI Mapefill

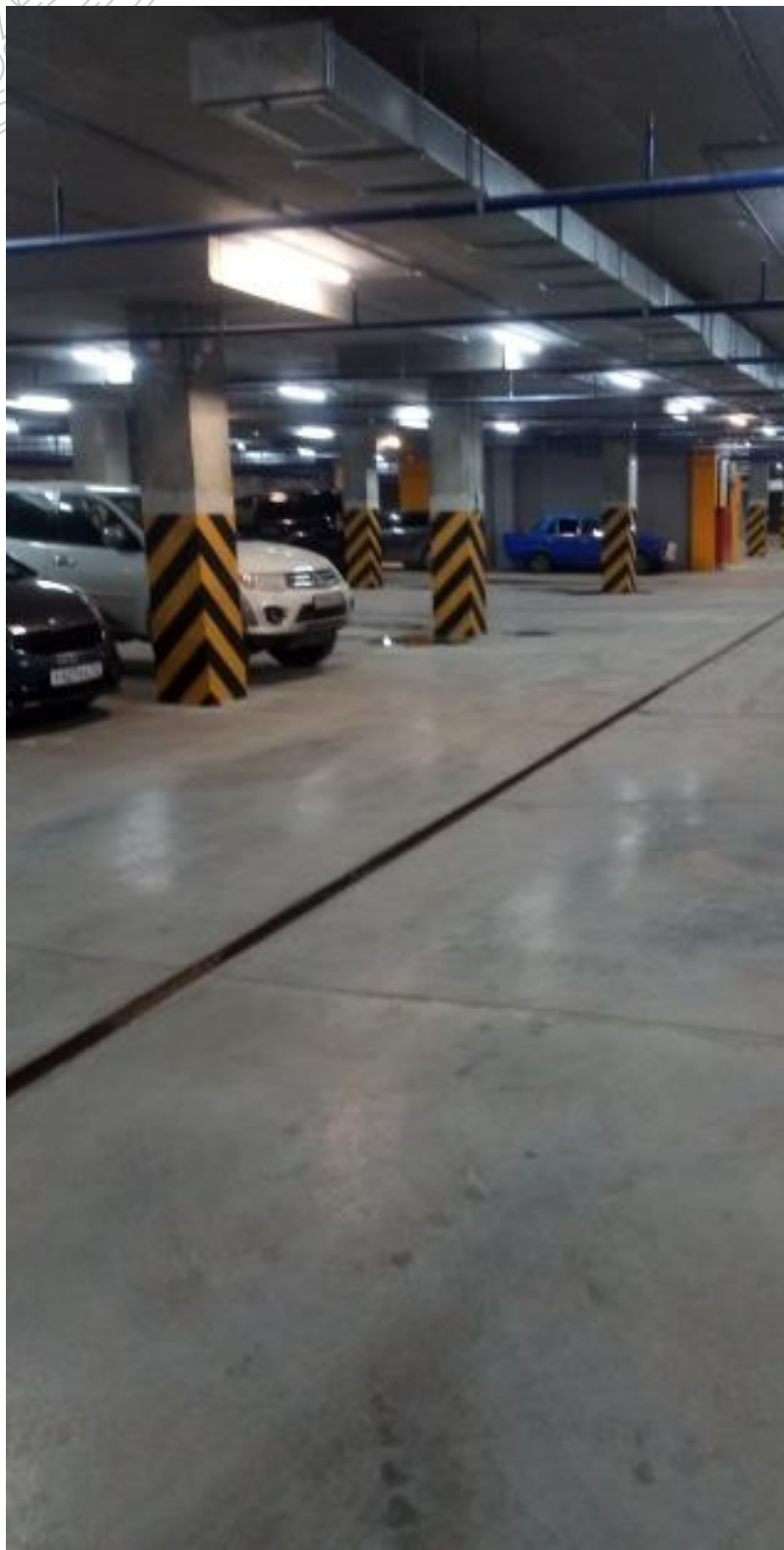


УСТРОЙСТВО ПРОМЫШЛЕННОГО БЕТОННОГО ПОЛА С ТОППИНГОМ

MONOPOL TOP 200, MONOPOL 2 HODMAN B424H, HODMAN B436H2

Название объекта: ЖК Гармония Застройщик ООО "СЗ Звезда", площадь 9 000 кв.м
Адрес объекта: Тюменская обл., г. Тюмень, р-н «Тюменская слобода», Василия Подшибякина, 19
(границы улиц Губернская–Закалужская–Московский тракт)

Назначение объекта: Паркинг в ЖК
Направления работ: Устройство промышленного бетонного пола с топпингом
Дата начала работ: Май 2018 г.
Дата окончания работ: Август 2018 г.
Материалы: Топпинг корундовый Monopol Top 200; Пропитка Monopol 2



MONOPOL TOP 200, MONOPOL 2

Название объекта: ООО "Омега", площадь 430 кв.м
Адрес объекта: Республика Башкортостан, г. Уфа, Ленинский район, ул. Силикатная, дом №17, корпус 1, литер Е

Назначение объекта: Цех по изготовлению дверей
Направления работ: Устройство промышленного бетонного пола с топпингом
Дата начала работ: Октябрь 2018 г.
Дата окончания работ: Октябрь 2018 г.
Материалы: Топпинг корундовый Monopol Top 200; Пропитка Monopol 2; Герметик полиуретановый Sikaflex Construction+



УСТРОЙСТВО ПРОМЫШЛЕННОГО БЕТОННОГО ПОЛА С ТОППИНГОМ

MONOPOL TOP 500, MONOPOL 2 HODMAN B424H

Название объекта: ООО "НКН-Строй" / ООО "Евросвет", площадь ≈ 8 000 м²

Адрес объекта: Московская обл., г. Подольск, деревня Борисовка, территория НКН-Строй, строение 1

Назначение объекта: Складской комплекс класса «А» для производства интерьерного освещения, оснащенный автоматизированной системой хранения и современной погрузочной техникой

Направление работ: Устройство промышленного бетонного пола с топпингом, устройство лестничного пролета и площадок, устройство открытой площадки перед складом

Дата начала работ: Ноябрь 2018 г.

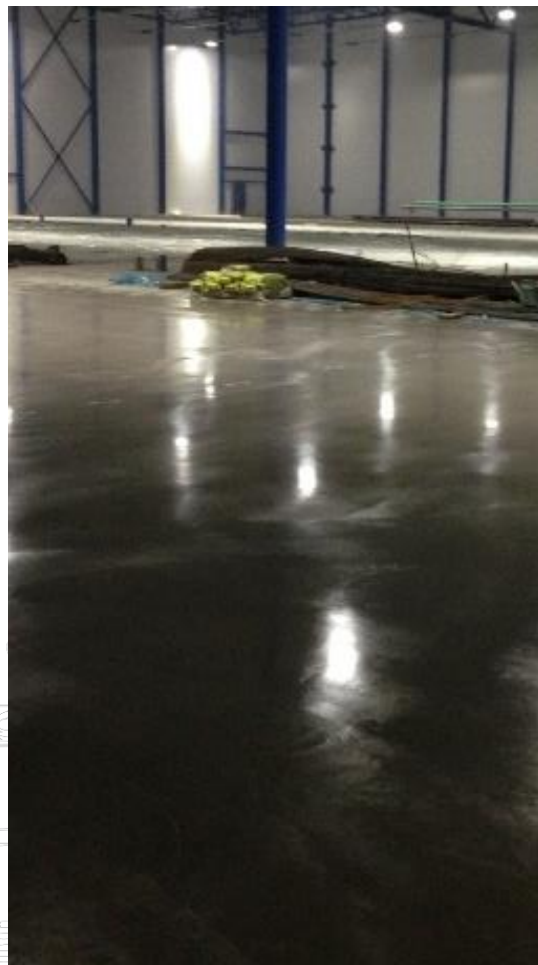
Дата окончания работ: Январь 2019 г.

Материалы: Наливной полимерцементный пол MONOPOL HARD; состав самовыравнивающийся Monopol IF;

Топпинг улучшенный кварцевый Monopol Top 500; пропитка Monopol 1A; наливной состав Monopol Policrete 203; состав грунтовоочный Monopol Policrete 100/400

Оборудование: Затирочная машина HODMAN B424H

Инструмент: Диск затирочный плавающий HODMAN Master; диск/круг алмазный HODMAN Professional; Лопасты затирочные финишные HODMAN



MONOPOL TOP 500, MONOPOL TOP 200, MONOPOL 2

Название объекта: ЗАО "Томилинская Птицефабрика", площадь 46 000 кв.м
Адрес объекта: Московская обл., Люберецкий р-н, пос. Томино, микр-н Птицефабрика

Назначение объекта: Складской комплекс «ТЛК «Томино»»
Направление работ: Устройство промышленного бетонного пола с топпингом
Дата начала работ: Май 2019 г.
Дата окончания работ: Июль 2019 г.
Материалы: Топпинг корундовый Monopol Top 200; Топпинг улучшенный кварцевый Monopol Top 500;
Пропитка Monopol 2
Оборудование: Виброрейка телескопическая электрическая ВР 3,5-6/220В раздвижная
Инструмент: Диск затирочный плавающий HODMAN Master; Диск затирочный плавающий HODMAN Standard; Лопасты затирочные финишные HODMAN



УСТРОЙСТВО ПРОМЫШЛЕННОГО БЕТОННОГО ПОЛА С ТОППИНГОМ

MONOPOL TOP 200, MONOPOL 2 HODMAN B836H, HODMAN B424H

Название объекта: ГК "Доброфлот", площадь 5 000 кв.м

Адрес объекта: г. Владивосток, 692756, Россия, Приморский край, г. Артём, ул. Потёмкина, д.15

Назначение объекта: Склад для временного хранения консервированной продукции на заводе по переработке рыбы

Направления работ: Устройство промышленного бетонного пола с топпингом

Дата начала работ: Сентябрь 2019 г.

Дата окончания работ: Сентябрь 2019 г.

Материалы: Топпинг корундовый Monopol Top 200; Пропитка Monopol 2

Оборудование: Затирочная двухроторная машина HODMAN B836H; Затирочная машина HODMAN B424H

Инструмент: Диск затирочный плавающий HODMAN



УСТРОЙСТВО ПРОМЫШЛЕННОГО БЕТОННОГО ПОЛА С ТОППИНГОМ

MONOPOL TOP 100, MONOPOL 2 HODMAN B424H

Название объекта: ООО «Наш Двор», площадь 3 000 кв.м
Адрес объекта: Свердловская обл., г. Первоуральск

Назначение объекта: Склад на производстве детских площадок
Направления работ: Устройство промышленного бетонного пола с топпингом
Дата начала работ: май 2019 г.
Дата окончания работ: декабрь 2019 г.
Материалы: Топпинг кварцевый Monopol Top 100; Пропитка Monopol 2
Оборудование: Затирочная однороторная машина HODMAN B424H

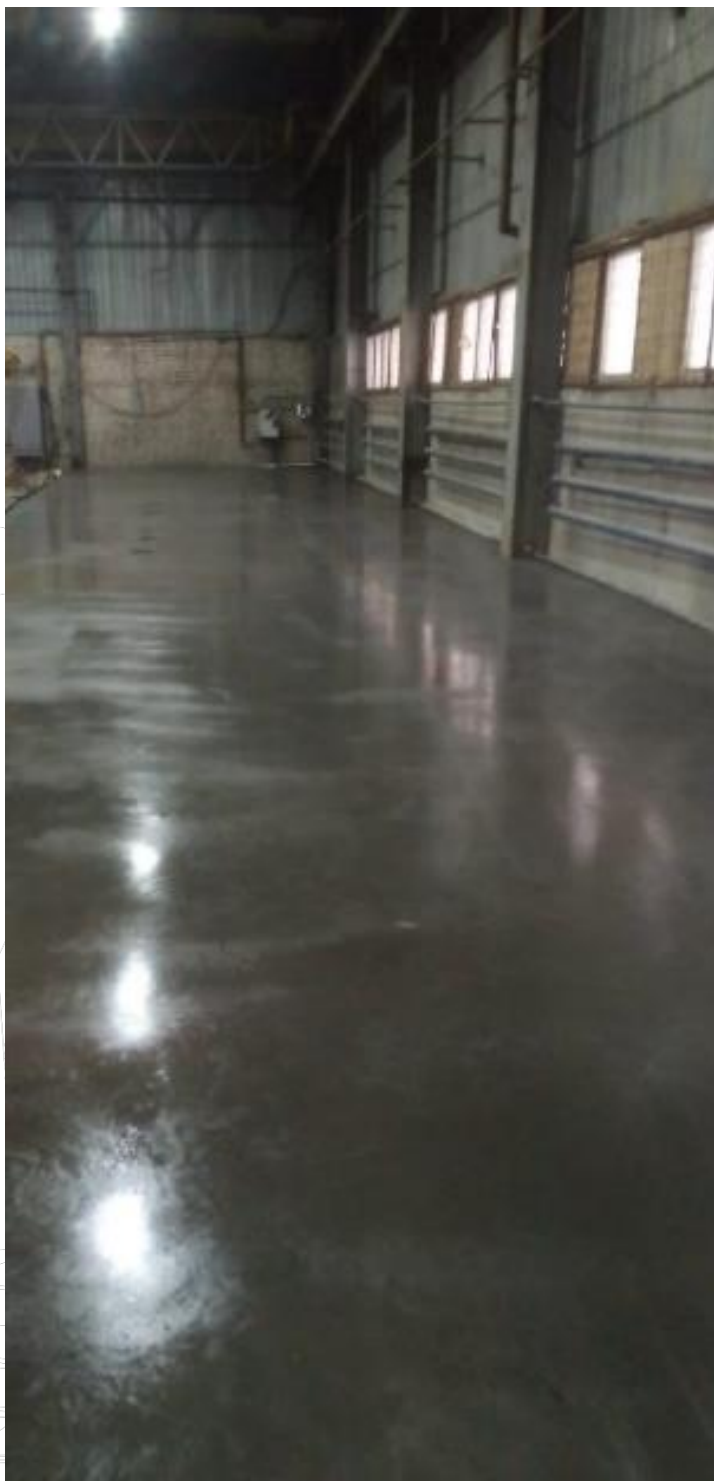


УСТРОЙСТВО ПРОМЫШЛЕННОГО БЕТОННОГО ПОЛА С ТОППИНГОМ

**MONOPOL TOP 200, MONOPOL 2
HODMAN B424H, HODMAN B436H2, HODMAN B836H, HODMAN Q450H**

Название объекта: ООО "Нижневартовскэнергонетфтьсервис", площадь 1 330 кв.м
Адрес объекта: Тюменская обл., ХМАО, г. Нижневартовск, ул. Индустриальная, 60а

Назначение объекта: Цех ремонта кабельных линий
Направления работ: Устройство промышленного бетонного пола с топпингом
Дата начала работ: Декабрь 2019 г.
Дата окончания работ: Январь 2020 г.
Материалы: Топпинг корундовый Monopol Top 200, пропитка Monopol 2
Оборудование: Затирочная двухроторная машина HODMAN B836H; затирочная машина HODMAN B436H2; затирочная машина HODMAN B424H; тележка для топпинга HODMAN ; нарезчик швов бензиновый HODMAN Q450H
Инструмент: Диск затирочный плавающий HODMAN Master; Диск/круг алмазный HODMAN Standard; Диск/круг алмазный HODMAN Professional; Франкфурт алмазный обдирочно-шлифовальный HODMAN RESOURCE; Франкфурт алмазный шлифовальный HODMAN



УСТРОЙСТВО ПРОМЫШЛЕННОГО БЕТОННОГО ПОЛА С ТОППИНГОМ

**MONOPOL TOP 200, MONOPOL 2
HODMAN B424H, HODMAN B436H2, HODMAN B836H, HODMAN Q450H**

Название объекта: ООО "УКПТО-Тюменьавтотранс", площадь 136 кв.м
Адрес объекта: Тюменская обл., г. Тюмень, ул. Железнодорожная, 5

Назначение объекта: Робот-автомойка
Направление работ: Устройство промышленного бетонного пола с топпингом
Дата начала работ: Январь 2020 г.
Дата окончания работ: Январь 2020 г.
Материалы: Топпинг корундовый Monopol Top 200; пропитка Monopol 2
Оборудование; виброрейка HODMAN VH35; затирочная двухроторная машина HODMAN B836H; нарезчик швов бензиновый HODMAN Q300H;
Инструмент: Диск затирочный плавающий HODMAN Master; Диск/круг алмазный HODMAN Standard; Диск/круг алмазный HODMAN Professional; Франкфурт алмазный обдирочно-шлифовальный HODMAN RESOURCE; Франкфурт алмазный шлифовальный HODMAN



УСТРОЙСТВО ПРОМЫШЛЕННОГО БЕТОННОГО ПОЛА С ТОППИНГОМ

MONOPOL TOP 200, MONOPOL 2

Название объекта: Цех по изготовлению металлоконструкций, площадь 1 050 кв.м

Адрес объекта: Удмуртия, г. Ижевск

Назначение объекта: Цех

Направления работ: Устройство промышленного пола

Дата начала работ: март 2020 г.

Дата окончания работ: март 2020 г.

Материалы: Топпинг корундовый Monopol Top 200; пропитка Monopol 2

Инструмент: Диск/круг алмазный HODMAN; Диск затирочный плавающий HODMAN Master.



УСТРОЙСТВО ПРОМЫШЛЕННОГО БЕТОННОГО ПОЛА С ТОППИНГОМ

MONOPOL TOP 500, MONOPOL 2S

Название объекта: ООО Компания "УЗЭО", площадь 576 кв.м
Адрес объекта: Свердловская обл., г. Каменск-Уральский, ул. Красногорская, д. 36/1

Назначение объекта: Цех механической обработки
Направления работ: Устройство промышленного бетонного пола с топпингом
Дата начала работ: март 2020 г.
Дата окончания работ: апрель 2020 г.
Материалы: Топпинг улучшенный кварцевый Monopol Top 500; Пропитка Monopol 2S без запаха;
Инструмент: Лопастные затирочные финишные HODMAN; Диск/круг алмазный HODMAN Professional



УСТРОЙСТВО ПРОМЫШЛЕННОГО БЕТОННОГО ПОЛА С ТОППИНГОМ

MONOPOL TOP 200, MONOPOL 2

Название объекта: Рекламное агентство S.Danilov, площадь 2 800 кв.м

Адрес объекта: Башкортостан, г. Октябрьский, ул. Северная, 68

Назначение объекта: Офис, торговые и производственные площади, гараж

Направления работ: Устройство промышленного бетонного пола с топпингом

Дата начала работ: август 2019 г.

Дата окончания работ: май 2020 г.

Материалы: Топпинг улучшенный кварцевый Monopol Top 500; Пропитка Monopol 2



УСТРОЙСТВО ПРОМЫШЛЕННОГО БЕТОННОГО ПОЛА С ТОППИНГОМ

MONOPOL TOP 200, MONOPOL 2

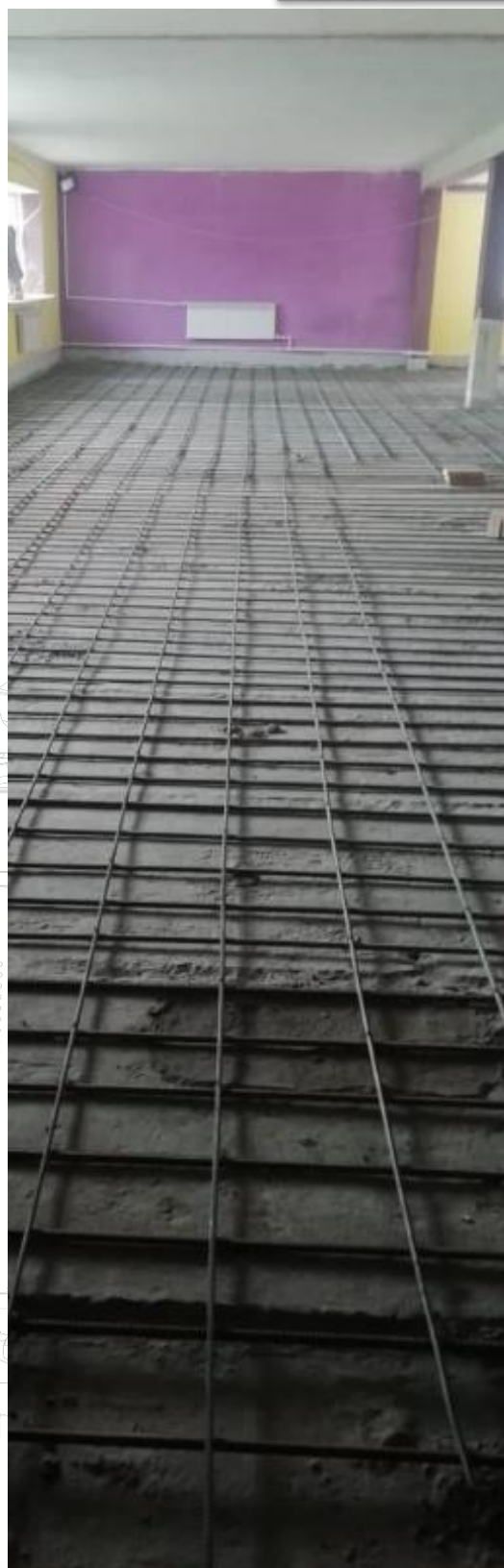
Название объекта: ООО «Орбита», площадь 1 000 кв.м
Адрес объекта: Московская область, городской округ Шатура г. Рошаль

Назначение объекта: Торгово-складской комплекс
Направления работ: Устройство промышленного бетонного пола с топпингом

Дата начала работ: май 2020 г.

Дата окончания работ: июнь 2020 г.

Материалы: Топпинг корундовый Monopol Top 200; Пропитка Monopol 2; Герметик полиуретановый Sikaflex Construction+; Вилатерм сплошной d=6мм



УСТРОЙСТВО ПРОМЫШЛЕННОГО БЕТОННОГО ПОЛА С ТОППИНГОМ

**MONOPOL TOP 200, MONOPOL 2
HODMAN B424H, HODMAN B436H2, HODMAN B836HT**

Название объекта: ООО «Спецтехклимат», площадь 3 000 кв.м
Адрес объекта: Челябинская обл., Челябинск, Копейское шоссе, 9П

Назначение объекта: Цех по производству кондиционеров
Направления работ: Устройство промышленного бетонного пола с топпингом
Дата начала работ: май 2020 г.
Дата окончания работ: июнь 2020 г.
Материалы: Топпинг корундовый Monopol Top 200; Пропитка Monopol 2; Герметик полиуретановый Sikaflex Construction+; Вилатерм сплошной d=6мм;
Оборудование: Виброрейка HODMAN VH35; Затирочная двухроторная машина HODMAN B836HT; Затирочная машина HODMAN B436H2; Затирочная машина HODMAN B424H; Подъемный механизм для двухроторной затирочной машины HODMAN B836HT; Тележка для топпинга HODMAN;
Инструмент: Диск затирочный плавающий HODMAN Master; Лопасты затирочные финишные HODMAN;



УСТРОЙСТВО ПРОМЫШЛЕННОГО БЕТОННОГО ПОЛА С ТОППИНГОМ

MONOPOL TOP 500, MONOPOL 2

Название объекта: Автомойка, площадь 318 кв.м

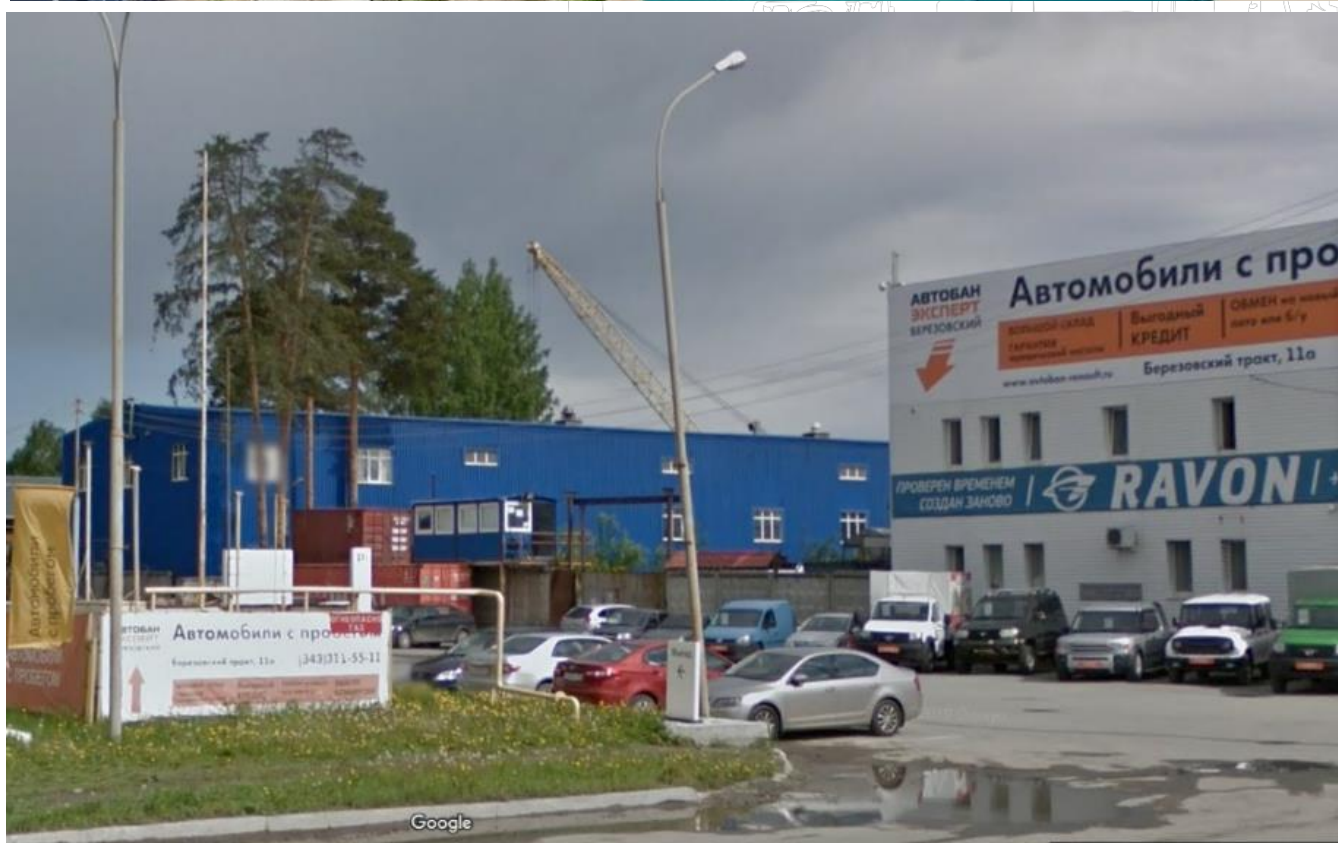
Адрес объекта: Свердловская обл., г. Березовский, Березовский тракт, д.12

Направления работ: Устройство промышленного бетонного пола с топпингом

Дата начала работ: июнь 2020 г.

Дата окончания работ: июнь 2020 г.

Материалы: Топпинг улучшенный кварцевый Monopol Top 500; Пропитка Monopol 2



УСТРОЙСТВО ПРОМЫШЛЕННОГО БЕТОННОГО ПОЛА С ТОППИНГОМ

**MONOPOL TOP 500, MONOPOL 2
HODMAN VH35, Conmec CTE424-2**

Название объекта: ООО «Сибавто» СТО «MOBIL», площадь 4 000 кв.м
Адрес объекта: Омская обл., г. Омск, ул. Заозерная, д.52

Назначение объекта: Автосервис, автотехцентр Esso-mobil, Магазин автозапчастей и автотоваров MOBIL1

Направления работ: Устройство промышленного бетонного пола с топпингом

Дата начала работ: июнь 2020 г.

Дата окончания работ: июль 2020 г.

Материалы: Топпинг улучшенный кварцевый Monopol Top 500; Пропитка Monopol 2

Оборудование: Виброрейка HODMAN VH35; затирочная машина Conmec CTE424-2;

Инструмент: Диск затирочный плавающий HODMAN Master; Лопасты затирочные финишные HODMAN



УСТРОЙСТВО ПРОМЫШЛЕННОГО БЕТОННОГО ПОЛА С ТОППИНГОМ

MONOPOL TOP 500, MONOPOL 2

Название объекта: ООО «Таврический Овощевод», площадь 1 300 кв.м
Адрес объекта: Омская обл., р.п. Таврическое

Назначение объекта: Склад для хранения овощей
Направления работ: Устройство промышленного бетонного пола с топпингом
Дата начала работ: июль 2020 г.
Дата окончания работ: июль 2020 г.
Материалы: Топпинг улучшенный кварцевый Monopol Top 500; Пропитка Monopol 2; Герметик полиуретановый Sikaflex Construction+



УСТРОЙСТВО ПРОМЫШЛЕННОГО БЕТОННОГО ПОЛА С ТОППИНГОМ

МАРЕТ МАРЕТОР N AR6, MONOPOL 2, HODMAN B424H

Название объекта: ООО "Фабрика ЮжУралКартон", площадь 1 000 кв.м.
Адрес объекта: Челябинская область, г. Коркино, 30 лет ВЛКСМ, 189-а

Назначение объекта: Цех по производству упаковки из гофрокартона
Направления работ: Устройство промышленного бетонного пола с топпингом
Дата начала работ: июль 2020 г.
Дата окончания работ: июль 2020 г.
Материалы: Сухая смесь (топпинг) МАРЕТОР N AR6 LIGHT GREY; Пропитка Monopol 2; Герметик полиуретановый Sikaflex Construction+;
Инструмент: Диск затирочный плавающий HODMAN Standard; Бетоноукладчик ручной HODMAN



УСТРОЙСТВО ПРОМЫШЛЕННОГО БЕТОННОГО ПОЛА С ТОППИНГОМ

MONOPOL TOP 200, MONOPOL 2

Название объекта: Сеть строительных и отделочных материалов СОМ, площадь 3 700 кв.м
Адрес объекта: Свердловская обл., г. Богданович ул. Кунавина, д. 100

Назначение объекта: Торговые площади
Направления работ: Устройство промышленного бетонного пола с топпингом, устройство наливного эпоксидного пола, устройство полимерцементного пола
Дата начала работ: июнь 2020 г.
Дата окончания работ: август 2020 г.
Материалы: Топпинг корундовый Monopol Top 200; Пропитка Monopol 2; Наливной полимерцементный пол Monopol HARD; Состав самовыравнивающийся Monopol IF; Герметик полиуретановый Sikaflex Construction+; Краска по бетону Monopol 3M



УСТРОЙСТВО ПРОМЫШЛЕННОГО БЕТОННОГО ПОЛА С ТОППИНГОМ

MONOPOL TOP 200, MONOPOL 2, MONOPOL BR 400 HODMAN B436H2, HODMAN VH35

Название объекта: Комплекс складских помещений в г.Ленск, площадь 2 600 кв.м
Адрес объекта: Республика Саха (Якутия), г. Ленск

Назначение объекта: Склад

Направления работ: Устройство промышленного бетонного пола с топпингом

Дата начала работ: июнь 2020 г.

Дата окончания работ: август 2020 г.

Материалы: Топпинг корундовый Monopol Top 200; пропитка Monopol 2; Герметик полиуретановый Sikaflex Construction+; Ремонтная смесь для бетона MONOPOL BR 400

Оборудование: Затирочная машина HODMAN B436H2; Виброрейка HODMAN VH35;

Затирочная машина CONMEC STE424-2

Инструмент: Диск затирочный плавающий HODMAN Master; Диск затирочный плавающий HODMAN Standard; Лопасты затирочные финишные HODMAN



Название объекта: АО "Южноуральский Арматурно-Изоляторный Завод" ООО "УК "ГЛОБАЛ ИНСУЛЭЙТОР ГРУПП", площадь 2 400 кв.м
Адрес объекта: Челябинская область, г. Южноуральск, ул. Заводская, 1Е

Назначение объекта: Производственно-складские помещения
Направление работ: Устройство промышленного пола
Дата начала работ: август 2020 г.
Дата окончания работ: август 2020 г.
Материалы: Топпинг корундовый Monopol Top 200; Пропитка Monopol 2



УСТРОЙСТВО ПРОМЫШЛЕННОГО БЕТОННОГО ПОЛА С ТОППИНГОМ

MONOPOL TOP 200, MONOPOL 2

Название объекта: ООО Компания "Уральский Родник" (Бренд «ЛюксВода»), площадь 500 кв.м
Адрес объекта: Челябинская обл., пос. Южно-Челябинский Прииск, ул. Солнечная, 1а

Назначение объекта: Цех по розливу воды

Направления работ: Устройство промышленного бетонного пола с топпингом

Дата начала работ: август 2020 г.

Дата окончания работ: август 2020 г.

Материалы: Топпинг корундовый Monopol Top 200 (Цвет: красный); Пропитка Monopol 2;

Герметик полиуретановый Sikaflex Construction+



УСТРОЙСТВО ПРОМЫШЛЕННОГО БЕТОННОГО ПОЛА С ТОППИНГОМ

MONOPOL TOP 200, MONOPOL 2

Название объекта: ООО МосМетКом (входящий в АО "Акрон Холдинг"), площадь 650 кв.м
Адрес объекта: Московская обл., г. Подольск, ул. Розы Люксембург, д. 2

Назначение объекта: Склад для хранения готовой металлопродукции

Направления работ: Устройство промышленного бетонного пола с топпингом

Дата начала работ: август 2020 г.

Дата окончания работ: сентябрь 2020 г.

Материалы: Топпинг корундовый Monopol Top 200; Пропитка Monopol 2; Герметик полиуретановый Sikaflex Construction+



УСТРОЙСТВО ПРОМЫШЛЕННОГО БЕТОННОГО ПОЛА С ТОППИНГОМ

**MONOPOL HARD, MONOPOL TOP 200, MONOPOL 2, MONOPOL 1,
HODMAN B424H, HODMAN B836H, HODMAN VH35, HODMAN Q450H**

Название объекта: Паркинг в Жилом Квартале 18 в г. Тольятти, площадь 11 500 кв.м
Адрес объекта: Самарская обл., г. Тольятти, Южное шоссе, 73

Назначение объекта: Паркинг

Направления работ: Устройство промышленного бетонного пола с топпингом, устройство полимерцементного пола

Дата начала работ: сентябрь 2020 г.

Дата окончания работ: сентябрь 2020 г.

Материалы: Наливной полимерцементный пол Monopol HARD; Топпинг корундовый Monopol Top 200; пропитка Monopol 2; Пропитка Monopol 1 на основе лития; Герметик полиуретановый Sikaflex Construction+; Вилатерм сплошной d=6мм;

Оборудование: Затирачная двухроторная машина HODMAN B836H; Затирачная машина

HODMAN B424H; Затирачная машина CONMEC STE436-4; Тележка для топпинга HODMAN;

Виброрейка HODMAN VH35; Нарезчик швов бензиновый HODMAN Q450H; Подъемный механизм

для двухроторной затирачной машины HODMAN B836H; Гладилка скребковая ГС; Измеритель

прочности бетона (склерометр) НТ-225 А

Инструмент: Валик игольчатый HODMAN; Ракия для выравнивания пола HODMAN; Диск затирачный

плавающий HODMAN Master; Диск затирачный плавающий HODMAN Standard; Лопаст

затирачные финишные HODMAN; Диск/круг алмазный HODMAN Professional



Название объекта: ИП Юсупова Г.Б. Кафе "НЕ ХОЧУ ГОТОВИТЬ", площадь 86 кв.м
Адрес объекта: Республика Башкортостан, Октябрьский район, г. Уфа, ул. Рудольфа Нуреева, д.1

Назначение объекта: Кафе, зал для приема гостей
Направления работ: Устройство промышленного бетонного пола с топпингом, бетонный пол в стиле LOFT
Дата начала работ: октябрь 2020 г.
Дата окончания работ: октябрь 2020 г.
Материалы: Топпинг корундовый Monopol Top 200



УСТРОЙСТВО ПРОМЫШЛЕННОГО БЕТОННОГО ПОЛА С ТОППИНГОМ

MONOPOL TOP 200, MONOPOL 2 HODMAN Q300H

Название объекта: АО "Сусуманский горно-обогатительный комбинат "Сусуманзолото" (АО "Сусуманзолото"), площадь 2 128 кв.м
Адрес объекта: Магаданская обл., г. Магадан

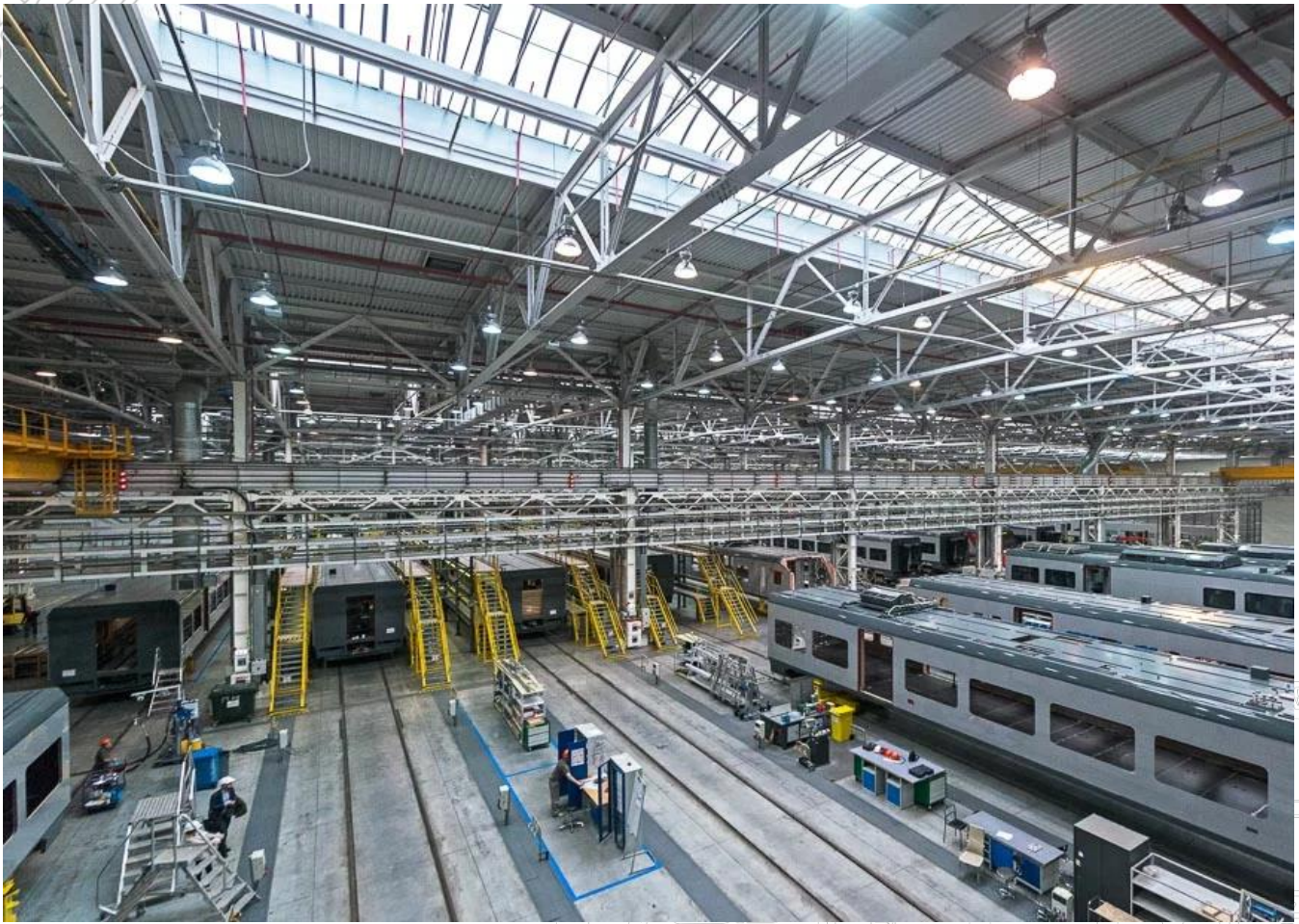
Назначение объекта: Складское помещение логистического центра
Направления работ: Устройство промышленного бетонного пола с топпингом
Дата начала работ: май 2020 г.
Дата окончания работ: октябрь 2020 г.
Материалы: Топпинг корундовый Monopol Top 200; Пропитка Monopol 2; Герметик полиуретановый Sikaflex Construction+; Вилатерм сплошной d=6мм
Оборудование: Нарезчик швов бензиновый HODMAN Q300H
Инструмент: Диск/круг алмазный HODMAN Professional



MONOPOL TOP 200, MONOPOL 2, MONOPOL 2S, MONOPOL 1, MONOPOL 1A

Название объекта: ООО "Уральские локомотивы", площадь 10 000 кв.м
Адрес объекта: Свердловская обл. г. Верхняя Пышма, ул. Парковая, 36

Назначение объекта: Производственные площадки, цеха
Направления работ: Устройство промышленного бетонного пола с топпингом
Дата начала работ: с 2010 г.
Дата окончания работ: работы по текущее время
Материалы: Топпинг кварцевый Мопорол Топ 100; Топпинг корундовый Мопорол Топ 200; Пропитка Мопорол 1 на основе лития; Пропитка Мопорол 1А гибридная; Пропитка Мопорол 2; Пропитка Мопорол 2S без запаха



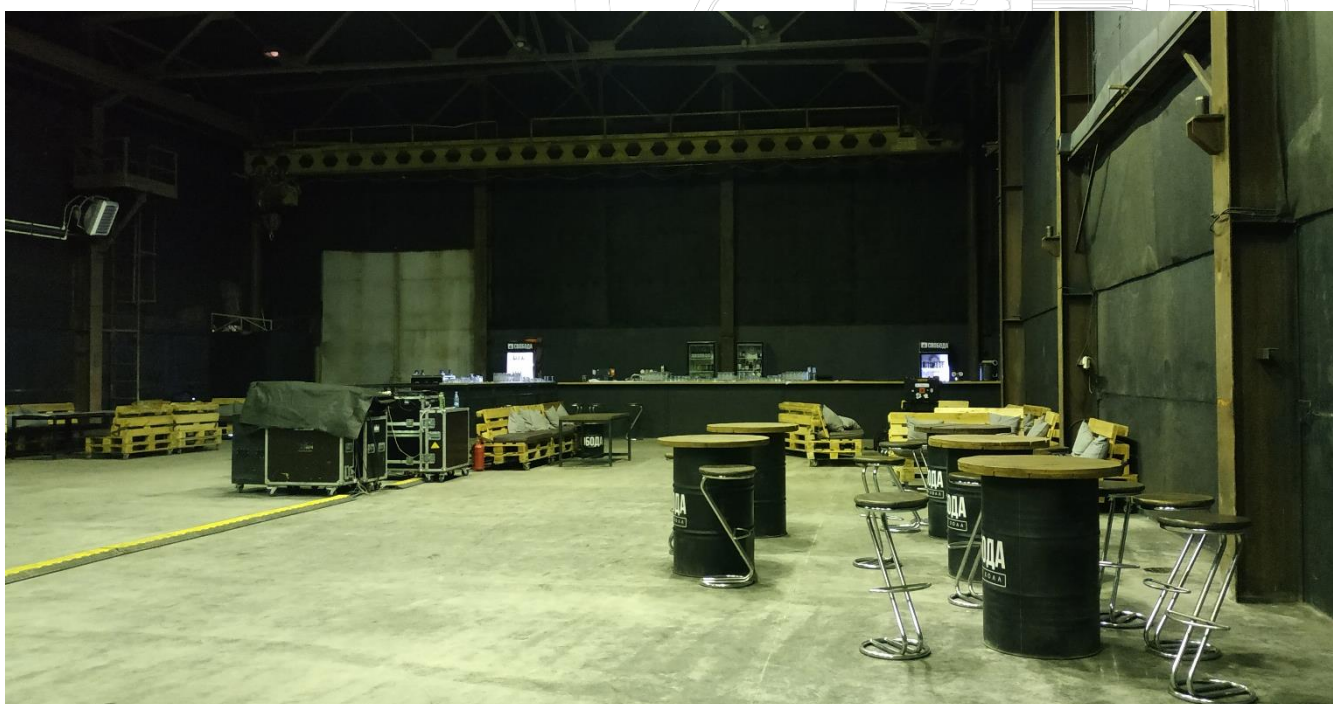
УСТРОЙСТВО ПРОМЫШЛЕННОГО БЕТОННОГО ПОЛА С ТОППИНГОМ



УСТРОЙСТВО ПРОМЫШЛЕННОГО БЕТОННОГО ПОЛА С ТОППИНГОМ И ФИБРОЙ

MONOPOL TOP 100, MONOPOL 2, MONOPOL FIBER MACRO HODMAN B836H

Название объекта: Концерт Холл СВОБОДА, площадь 600 кв.м.
Адрес объекта: Свердловская область, г. Екатеринбург, Черкасская, 12.
Назначение объекта: Клуб (танцпол, бар, сцена)
Направления работ: Устройство промышленного бетонного пола с топпингом и фиброй, Армирование бетона
Дата начала работ: август 2019 г.
Дата окончания работ: август 2019 г.
Материалы: Топпинг корундовый Monopol Top 200; Пропитка Monopol 2; Макрофибра Monopol Fiber Macro
Оборудование: Затирочная двухроторная машина HODMAN B836H



УСТРОЙСТВО ПРОМЫШЛЕННОГО ПОЛА С ТОППИНГОМ И ФИБРОЙ

Название объекта: АО «Автомобильный завод «Урал», площадь 20 000 кв.м.
Адрес объекта: Свердловская область, г. Миасс, пр-т Автозаводцев, д. 1
Назначение объекта: Производственный цех и склад
Направления работ: Устройство промышленного бетонного пола с топпингом и фиброй, армирование бетона
Дата начала работ: 2018
Дата окончания работ: по настоящее время
Материалы: Макрофибра Monopol Fiber Macro; Топпинг улучшенный кварцевый Monopol Top 500 (Цвет: зелёный); Пропитка Monopol 2



УСТРОЙСТВО ПРОМЫШЛЕННОГО ПОЛА С ТОППИНГОМ И ФИБРОЙ

Название объекта: АО «Втор-Ком», площадь 6 000 кв.м.

Адрес объекта: Челябинская обл., г. Челябинск, Свердловский тракт, д. 34

Назначение объекта: Производственный цех

Направления работ: Устройство промышленного бетонного пола с топпингом и фиброй, армирование бетона

Дата начала работ: август 2019 г.

Дата окончания работ: 2020 г

Материалы: Макрофибра Monopol Fiber Macro; Топпинг корундовый Monopol Top 200



УСТРОЙСТВО ПРОМЫШЛЕННОГО ПОЛА С ТОППИНГОМ И ФИБРОЙ

Название объекта: Тайгинский ГОК.

Адрес объекта: Челябинская область, г. Кыштым, п. Тайгинка, ул. Мира, д. 1, а.

Назначение объекта: Усиление фундаментов

Направления работ: Устройство промышленного бетонного пола с топпингом и фиброй

Дата начала работ: октябрь 2019г.

Дата окончания работ: июль 2020 г.

Материалы: Макрофибра Monopol Fiber Macro



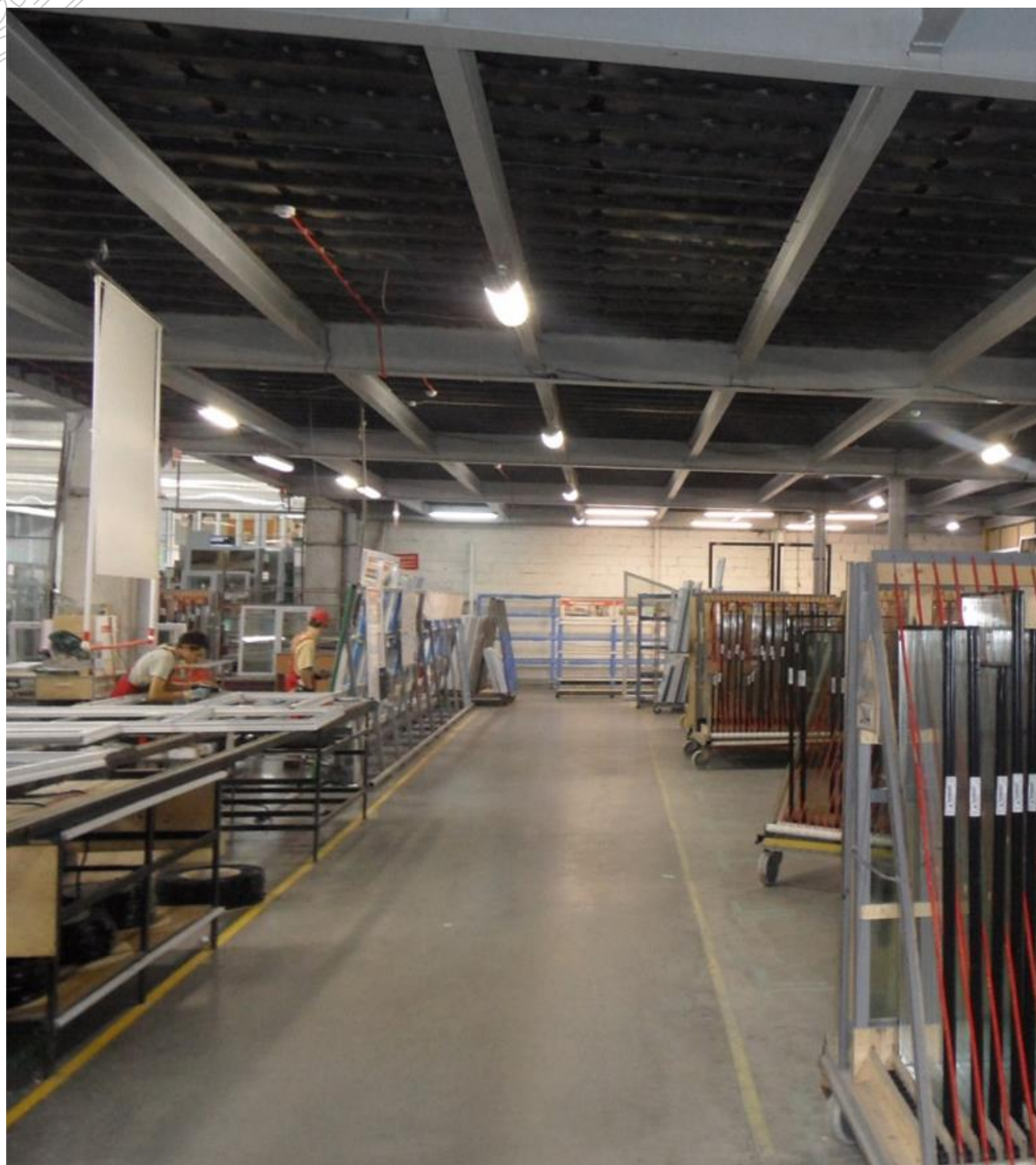
Название объекта: ООО «СтеклоДом», площадь 4 667 кв.м.
Адрес объекта: Пермский край, г. Пермь, ул. Пушкарская, 138, к2

Назначение объекта: Производственно-складской комплекс
Направления работ: Устройство промышленного бетонного пола с топпингом и фиброй, армирование бетона

Дата начала работ: август 2019 г.

Дата окончания работ: август 2019 г.

Материалы: Макрофибра Monopol Fiber Macro



Название объекта: ООО «Форвард», площадь 600 кв.м.

Адрес объекта: Пермский край, село Фролы

Назначение объекта: Комплекс складских и производственных помещений для велопродукции

Направления работ: Устройство промышленного бетонного пола с топпингом и фиброй, армирование бетона

Дата начала работ: август 2019 г.

Дата окончания работ: август 2019 г.

Материалы: Топпинг корундовый Monopol Top 200; Пропитка Monopol 2; Макрофибра Monopol Fiber Macro



УСТРОЙСТВО ПРОМЫШЛЕННОГО ПОЛА С ТОППИНГОМ И ФИБРОЙ

Название объекта: ООО «Гидробур-Сервис» (НьюТек Сервисез), площадь 3 000 кв.м.

Адрес объекта: Пермский край, г. Пермь, ул. Героев Хасана, д. 105, корп. 162

Назначение объекта: Производственный цех

Направления работ: Устройство промышленного бетонного пола с топпингом и фиброй, армирование бетона

Дата начала работ: 2020 г.

Дата окончания работ: 2020 г.

Материалы: Макрофибра Monopol Fiber Macro



УСТРОЙСТВО ПРОМЫШЛЕННОГО ПОЛА С ТОППИНГОМ И ФИБРОЙ

Название объекта: Автономная некоммерческая организация «Агентство новых технологий» (бренд «Завод Шпагина»)

Адрес объекта: Пермский край, г. Пермь, ул. Советская, 15

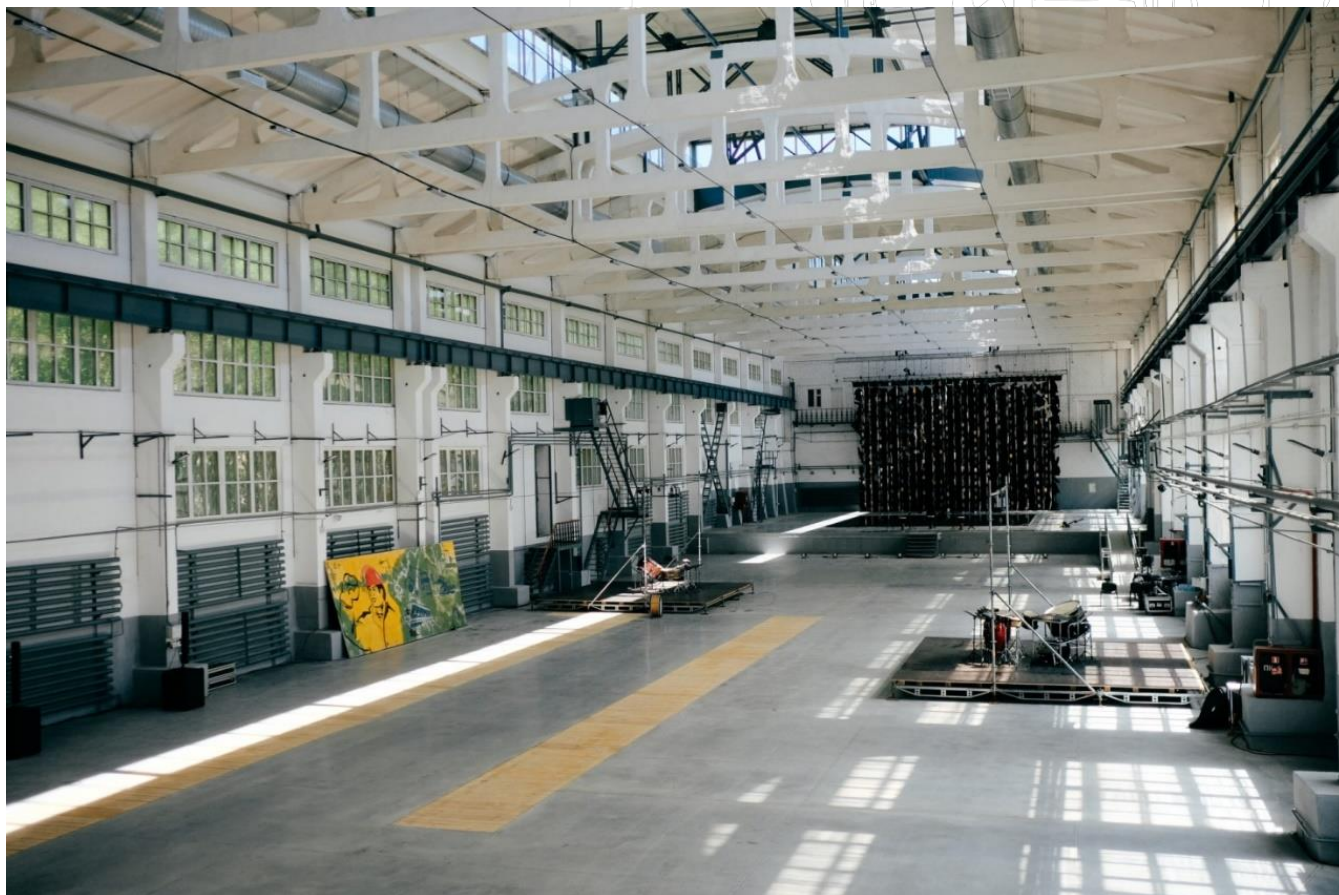
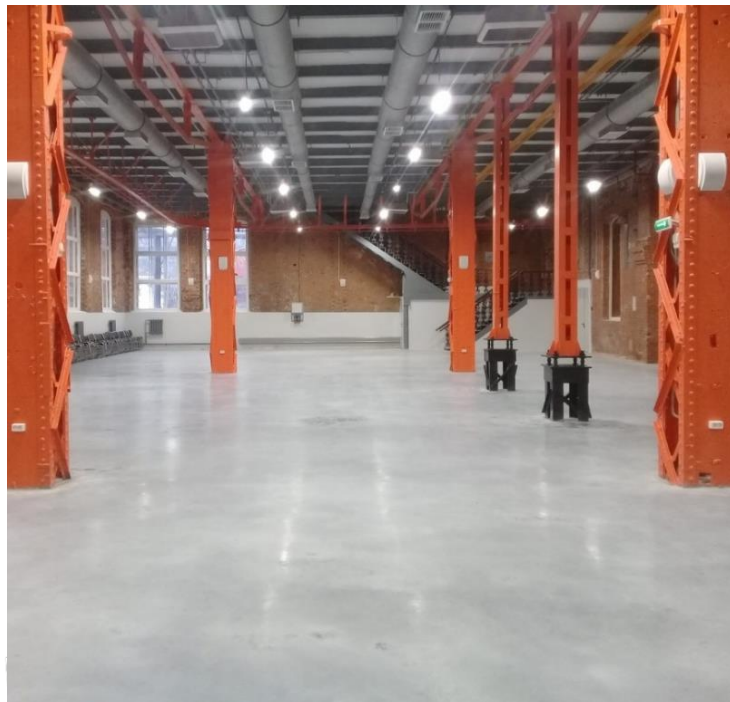
Назначение объекта: EVENT-площадка, выставочный центр

Направления работ: Устройство промышленного бетонного пола с топпингом и фиброй, армирование бетона

Дата начала работ: 2019 г.

Дата окончания работ: 2019 г.

Материалы: Макрофибра Monopol Fiber Macro



MONOPOL TOP 200, MONOPOL 2

Название объекта: Супермаркет "САБАНТУЙ" Группа компаний "БАТЫР", Торговая сеть "БАЙРАМ",
площадь 3 200 кв.м
Адрес объекта: Республика Башкортостан, г. Уфа, Ленинский район, ул. Силикатная, д.17

Назначение объекта: Супермаркет
Направления работ: Устройство промышленного бетонного пола с топпингом и фиброй,
Армирование бетона
Дата начала работ: октябрь 2018 г.
Дата окончания работ: март 2020 г.
Материалы: Полипропиленовая фибра; Топпинг корундовый Monopol Top 200; Пропитка Monopol 2

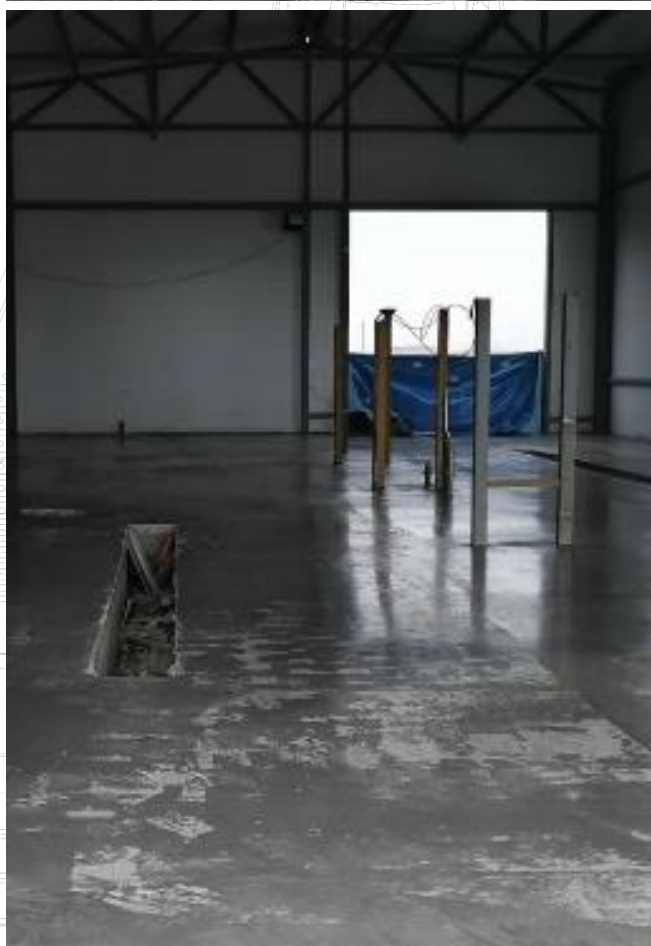


УСТРОЙСТВО ПРОМЫШЛЕННОГО ПОЛА С ТОППИНГОМ И ФИБРОЙ

MONOPOL TOP 500, MONOPOL 2, ФИБРА 12 мм

Название объекта: ООО МилкОм (ТМ ЛУЖАЙКИНО), площадь 2 500 кв.м
Адрес объекта: Омская обл., г. Омск, ул. 2-я Солнечная, 42 к 1

Назначение объекта: Склад хранения готовой молочной продукции
Направления работ: Устройство промышленного бетонного пола с топпингом и фиброй
Дата начала работ: Апрель 2020 г.
Дата окончания работ: Апрель 2020 г.
Материалы: Полипропиленовая фибра 12мм; Топпинг улучшенный кварцевый Monopol Top 500;
Пропитка Monopol 2; Герметик полиуретановый Sikaflex Construction+
Оборудование: Виброрейка HODMAN VH35
Инструмент: Гладилка канальная ГК; Диск затирочный плавающий HODMAN Master; Лопасты затирочные финишные HODMAN

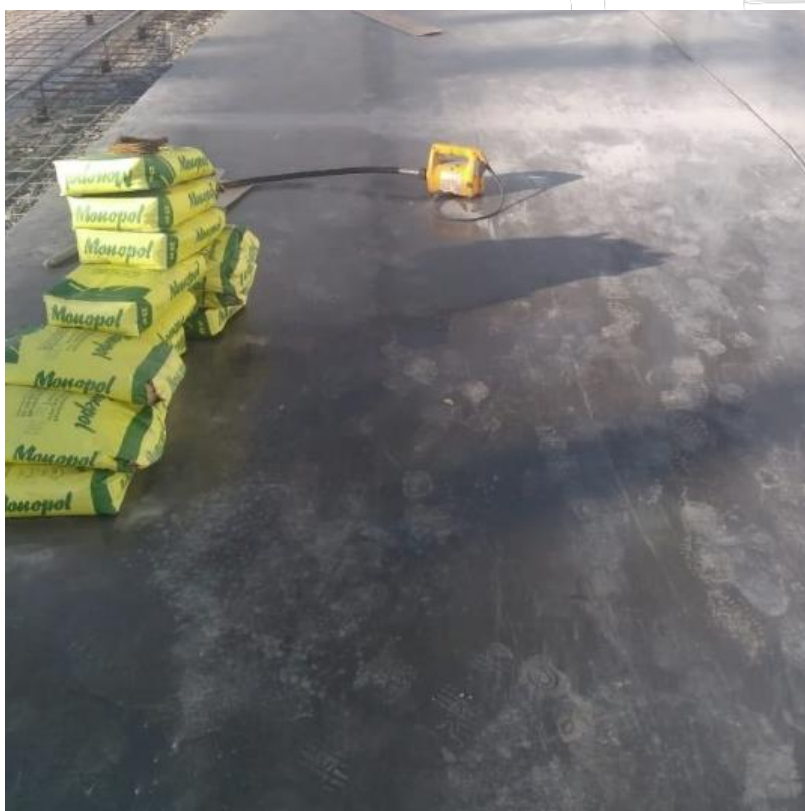


УСТРОЙСТВО ПРОМЫШЛЕННОГО ПОЛА С ТОППИНГОМ И ФИБРОЙ

MONOPOL TOP 200, MONOPOL 2, MONOPOL FIBER Macro

Название объекта: Опытно-производственное хозяйство «Орловское» в поселке Добрый (входящий в АО "ШЕЛКОВО АГРОХИМ"), площадь 4 032 кв.м
Адрес объекта: Орловская обл., пос. Добрый, р-н Орловский, ул. Садовая, д. 13

Назначение объекта: Склад для хранения зерна
Направления работ: Устройство промышленного бетонного пола с топпингом и фиброй
Дата начала работ: июль 2020 г.
Дата окончания работ: август 2020 г.
Материалы: Макрофибра Monopol Fiber Macro; Топпинг корундовый Monopol Top 200; Пропитка Monopol 2



УСТРОЙСТВО ПРОМЫШЛЕННОГО ПОЛА С ТОППИНГОМ И ФИБРОЙ

Название объекта: АО "Благовещенский арматурный завод" (АО «БАЗ»), площадь 4 000 кв.м
Адрес объекта: Республика Башкортостан, г.Благовещенск, ул. Седова, д. 1

Назначение объекта: Въездная группа

Направления работ: Устройство промышленного бетонного пола с топпингом и фиброй,
Армирование бетона

Дата начала работ: сентябрь 2020 г.

Дата окончания работ: октябрь 2020 г.

Материалы: Макрофибра Monopol Fiber Macro



УСТРОЙСТВО ПРОМЫШЛЕННОГО ПОЛА С ТОППИНГОМ И ФИБРОЙ

MONOPOL TOP 200, MONOPOL 2, MONOPOL FIBER MACRO

Название объекта: ЗАО "Коммерссити", площадь 1 250 кв.м
Адрес объекта: Челябинская обл., г. Челябинск, ул. Механическая, д.26

Назначение объекта: Склад для хранения металлопродукции
Направления работ: Устройство промышленного бетонного пола с топпингом и фиброй, армирование бетона
Дата начала работ: октябрь 2020 г.
Дата окончания работ: октябрь 2020 г.
Материалы: Макрофибра Monopol Fiber Macro; Топпинг корундовый Monopol Top 200; Пропитка Monopol 2
Инструмент: Бетоноукладчик ручной HODMAN; Гладилка канальная ГК



УСТРОЙСТВО ПРОМЫШЛЕННОГО ПОЛА С ТОППИНГОМ И ФИБРОЙ

Название объекта: Завод производитель материалов для промышленных полов МОНОПОЛ, площадь 670 кв.м
Адрес объекта: Свердловская обл., г. Екатеринбург, территория НовоСвердловской ТЭЦ, промзона, строение 38/4

Назначение объекта: Производственный цех
Направления работ: Устройство промышленного бетонного пола с топпингом и фиброй, армирование бетона
Дата начала работ: 2019 г.
Дата окончания работ: 2019 г.
Материалы: Макрофибра Monopol Fiber Macro; Топпинг улучшенный кварцевый Monopol Top 500; Пропитка Monopol 2

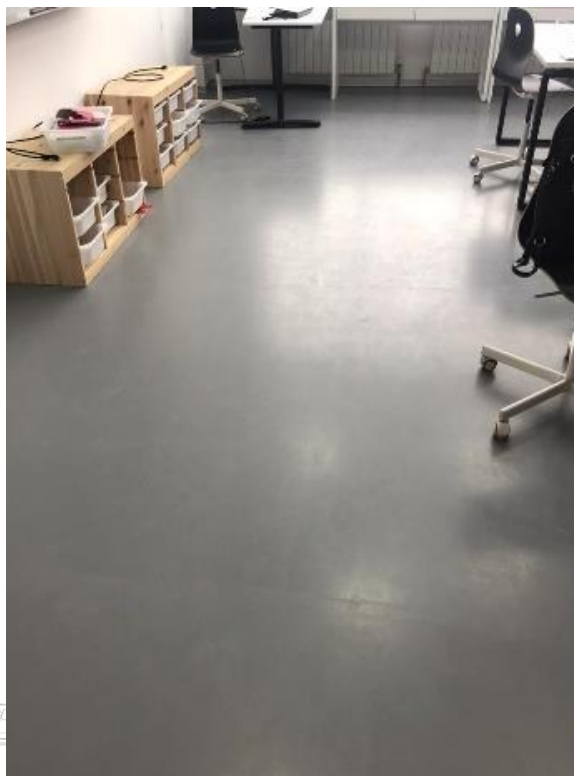


УСТРОЙСТВО ПРОМЫШЛЕННОГО ПОЛА С ТОППИНГОМ И ФИБРОЙ

УСТРОЙСТВО НАЛИВНОГО ЭПОКСИДНОГО ПОЛА

Название объекта: Детский технопарк КВАНТОРИУМ, площадь 250 кв.м.
Адрес объекта: Свердловская обл., г. Первоуральск, ул. Ленина, д.18 Б

Назначение объекта: Учебные классы
Направления работ: Устройство эпоксидного тонкослойного покрытия
Дата начала работ: декабрь 2019 г.
Дата окончания работ: декабрь 2019 г.
Материалы: Краска по бетону Monopol 3M



УСТРОЙСТВО НАЛИВНОГО ЭПОКСИДНОГО ПОЛА

MONOPOL 4 ЭП, MONOPOL 5 ЭП, MONOPOL 3, MONOPOL POLICRETE 110

Название объекта: ОАО "Среднеуральский Медеплавильный Завод" (ОАО "СУМЗ"), площадь 450 кв.м.

Адрес объекта: Свердловская область, г. Ревда, ул. Среднеуральская, д. 1

Назначение объекта: Ремонтный цех

Направления работ: Устройство наливного эпоксидного пола, Разметка

Дата начала работ: декабрь 2019 г.

Дата окончания работ: январь 2020 г.

Материалы: Грунт Monopol 4 ЭП; Наливной пол Monopol 5 ЭП; Краска по бетону Monopol 3 (Цвет:); Лак Monopol Policrete 110



Название объекта: НТЦ «Геомеханика», площадь 213 кв.м
Адрес объекта: г. Москва, ул. Проспект мира, д.105, строение 9

Назначение объекта: Склад
Направления работ: устройство наливного эпоксидного пола
Дата начала работ: декабрь 2019 г.
Дата окончания работ: январь 2020 г.
Материалы: Краска по бетону Monopol 3



Название объекта: Управление железными дорогами и их обслуживание, площадь 300 кв.м.
Адрес объекта: Свердловская обл., г. Екатеринбург

Назначение объекта: Бомбоубежище
Направления работ: Устройство эпоксидного тонкослойного покрытия
Дата начала работ: февраль 2020 г.
Дата окончания работ: февраль 2020 г.
Материалы: Краска по бетону Monopol 3M



Название объекта: ООО Экопром, площадь 1500 кв.м
Адрес объекта: г. Омск, ул. Уральская, д. 2, корп. 1
Назначение объекта: Склад фармацевтической продукции
Направления работ: устройство наливного эпоксидного пола
Дата начала работ: январь 2020 г.
Дата окончания работ: март 2020 г.
Материалы: Краска по бетону Monopol 3M



Название объекта: АО "Юго-Запад Транснефтепродукт", площадь 405 кв.м.
Адрес объекта: Самарская обл., Сызранский район, п. Журавлевский

Назначение объекта: Станция перекачки нефти
Направления работ: Устройство эпоксидного тонкослойного покрытия
Дата начала работ: февраль 2020 г.
Дата окончания работ: апрель 2020 г.
Материалы: Краска по бетону Monopol 3M



УСТРОЙСТВО НАЛИВНОГО ЭПОКСИДНОГО ПОЛА

MONOPOL 3M

Название объекта: ООО "МАН Трак энд Бас РУС", площадь 690 кв.м.

Адрес объекта: Тюменская обл., ХМАО-Югра, г. Сургут, ул. Рационализаторов, д.14

Назначение объекта: Автоцентр

Направления работ: Устройство эпоксидного тонкослойного покрытия

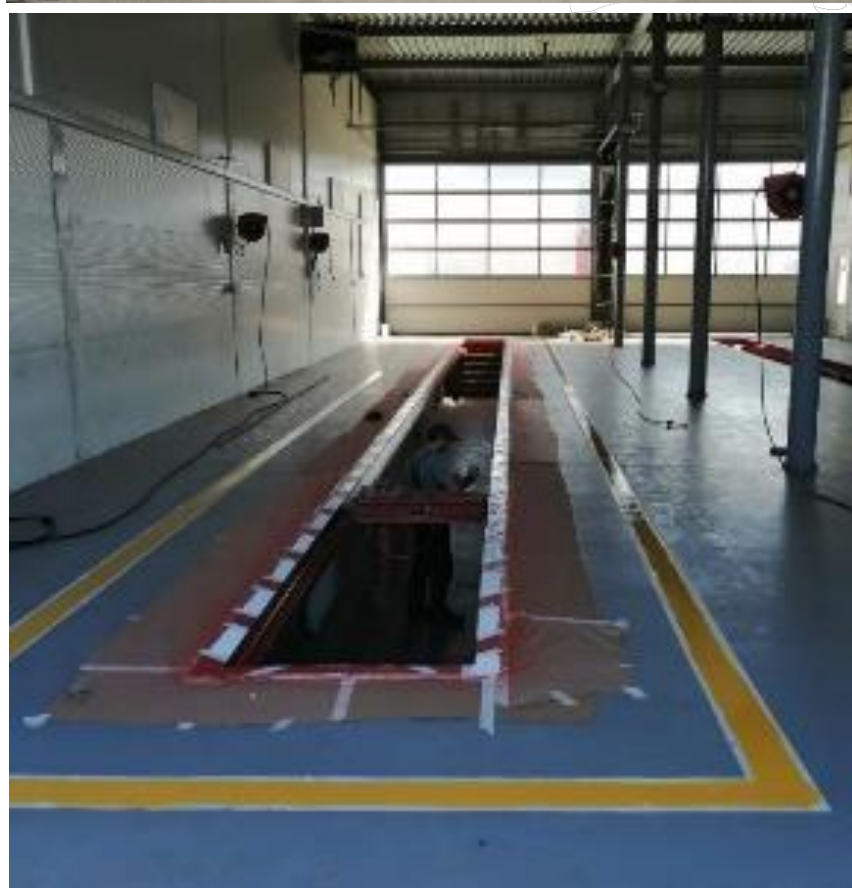
Дата начала работ: март 2020 г.

Дата окончания работ: август 2020 г.

Материалы: Краска по бетону Monopol 3M

Оборудование: Машина мозаично-шлифовальная электрическая СПЛИТСТОУН GM-245

Инструмент: Франкфурт алмазный шлифовальный HODMAN #30M; Франкфурт алмазный шлифовальный HODMAN #50M



УСТРОЙСТВО НАЛИВНОГО ЭПОКСИДНОГО ПОЛА

MONOPOL 3, MONOPOL POLICRETE 110

Название объекта: Городская клиническая больница №6, площадь 30 кв.м
Адрес объекта: Челябинская обл., г. Челябинск, ул. Румянцева, 28 А

Назначение объекта: палата
Направления работ: устройство наливного эпоксидного пола
Дата начала работ: август 2020 г.
Дата окончания работ: август 2020 г.
Материалы: Краска по бетону Monopol 3; Лак Monopol Policrete 110



УСТРОЙСТВО НАЛИВНОГО ЭПОКСИДНОГО ПОЛА

MONOPOL 3, MONOPOL POLICRETE 110

Название объекта: Компания РБТ, площадь 20 кв.м
Адрес объекта: Челябинская обл., г. Челябинск, ул. Производственная, 8Б

Назначение объекта: серверная
Направления работ: устройство наливного эпоксидного пола
Дата начала работ: август 2020 г.
Дата окончания работ: август 2020 г.
Материалы: Краска по бетону Monopol 3; Лак Monopol Policrete 110



УСТРОЙСТВО НАЛИВНОГО ЭПОКСИДНОГО ПОЛА

MONOPOL TOP 200, MONOPOL 2, MONOPOL 3, MONOPOL HARD, MONOPOL IF

Название объекта: Сеть строительных и отделочных материалов СОМ, площадь 3 700 кв.м
Адрес объекта: Свердловская обл., г. Богданович ул. Кунавина, д. 100

Назначение объекта: Торговые площади

Направления работ: Устройство промышленного бетонного пола с топпингом, устройство наливного эпоксидного пола, устройство полимерцементного пола

Дата начала работ: июнь 2020 г.

Дата окончания работ: август 2020 г.

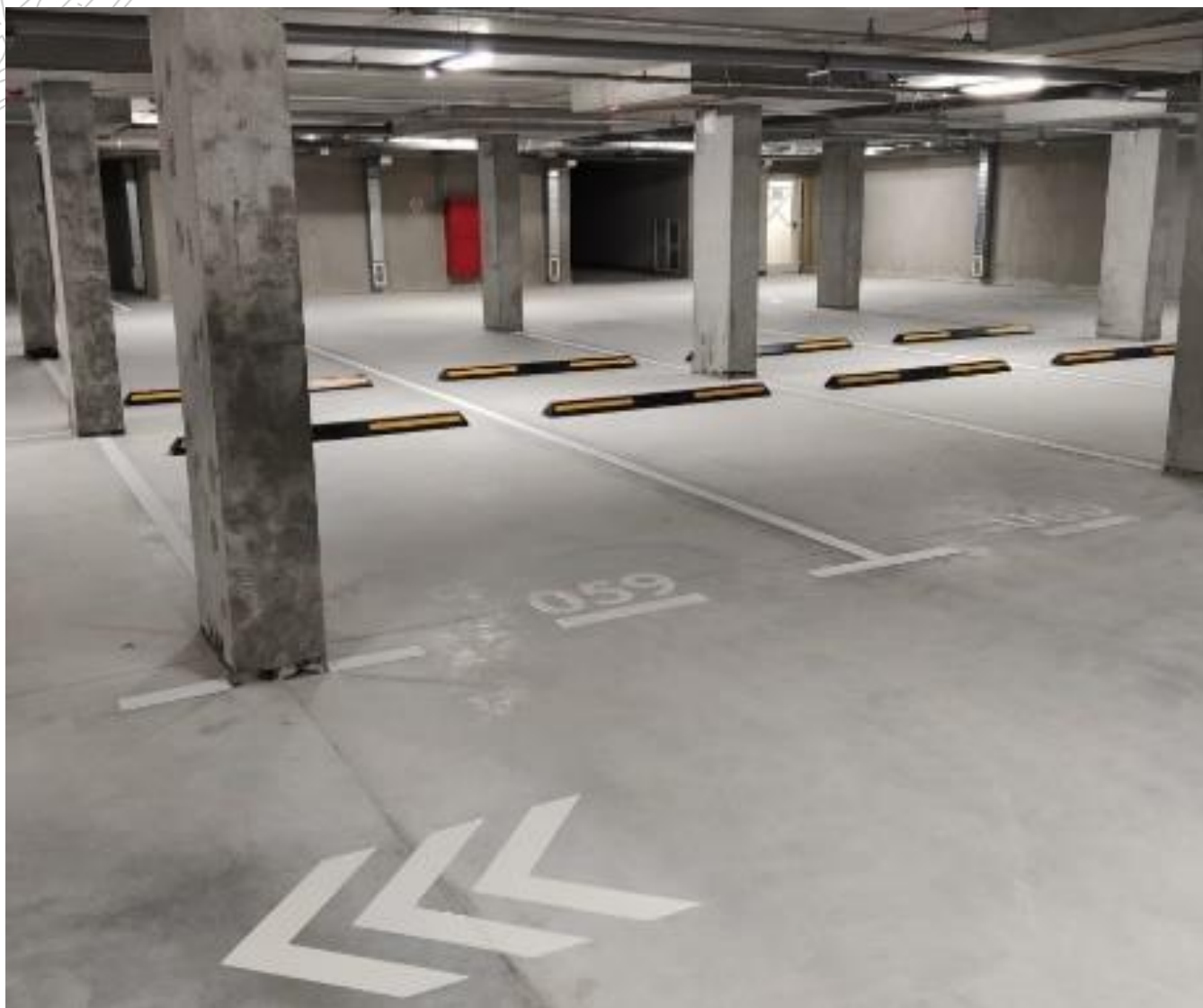
Материалы: Топпинг корундовый Monopol Top 200; Пропитка Monopol 2; Наливной полимерцементный пол Monopol HARD; Состав самовыравнивающийся Monopol IF; Герметик полиуретановый Sikaflex Construction+; Краска по бетону Monopol 3M



УСТРОЙСТВО НАЛИВНОГО ЭПОКСИДНОГО ПОЛА

Название объекта: ЖК Южные Кварталы ООО "Брусника", площадь 1 800 кв.м.
Адрес объекта: Свердловская обл., г. Екатеринбург, между улицами
Московская-Шаумяна-Фурманова

Назначение объекта: Паркинг
Направления работ: Устройство эпоксидного тонкослойного покрытия, разметка
Дата начала работ: октябрь 2020 г.
Дата окончания работ: октябрь 2020 г.
Материалы: Краска по бетону Монопол 3 (Цвет: белый)



УСТРОЙСТВО НАЛИВНОГО ЭПОКСИДНОГО ПОЛА

MONOPOL BASE, MONOPOL 4 ЭП, MONOPOL 5 ЭП

Название объекта: АО "НАМК-Урал", площадь 25 кв.м.
Адрес объекта: Свердловская область, Ревда, ул. Карла Либкнехта, 3

Назначение объекта: Лаборатория
Направления работ: Устройство наливного эпоксидного пола
Дата начала работ: ноябрь 2020 г.
Дата окончания работ: ноябрь 2020 г.
Материалы: Самовыравнивающаяся смесь Monopol BASE; Грунт Monopol 4 ЭП;
Наливной пол Monopol 5 ЭП



Название объекта: Студия A'Lash Studio ИП Байчурина А.Т., площадь 95 кв.м.
Адрес объекта: Башкортостан, г. Уфа, ул. Коммунистическая, д. 98/1

Назначение объекта: Студия наращивания ресниц - клиентский зал
Направления работ: Устройство наливного декоративного эпоксидного пола
Дата начала работ: ноябрь 2020 г.
Дата окончания работ: ноябрь 2020 г.
Материалы: Декоративный лак Monopol 8 ЭП



УСТРОЙСТВО НАЛИВНОГО ЭПОКСИДНОГО ПОЛА

Название объекта: ООО «Медмил», площадь 800 кв.м

Адрес объекта: Челябинская обл., г. Катайск, ул. Голикова, д.102, Литер А. А1, корпус 1

Назначение объекта: Цех под производство товаров медицинского назначения

Направления работ: Устройство эпоксидного тонкослойного покрытия

Дата начала работ: сентябрь 2018 г.

Дата окончания работ: 2020 г.

Материалы: Химическое фрезерование бетона Monopol Химфрез;

Самовыравнивающаяся смесь Monopol BASE; Грунт Марей PRIMER G; Краска по бетону

Monopol 3М



УСТРОЙСТВО НАЛИВНОГО ЭПОКСИДНОГО ПОЛА

УСТРОЙСТВО ПОЛИУРЕТАНЦЕМЕНТНОГО ПОЛА

MONOPOL POLICRETE 150

Название объекта: Строительный магазин "Строй Двор Заря" магазин МастерОК, площадь 280 кв.м
Адрес объекта: Московская обл., Балашихинский р-н, д. Чёрное, Носовихинское ш., д. 130А

Назначение объекта: Бытовые помещения
Направления работ: Устройство полиуретанцементного пола
Дата начала работ: февраль 2019 г.
Дата окончания работ: апрель 2019 г.
Материалы: Состав окрасочный MONOPOL Policrete 150



MONOPOL POLICRETE 150

Название объекта: ООО "Королевский Бизнес Центр", площадь 108 кв.м
Адрес объекта: Московская обл., г. Королев, ул. Калинина, 6Б, пом. IV

Назначение объекта: Входная группа - разгрузочное помещение перед складом-холодильником

Направление работ: Устройство полиуретанцементного пола

Дата начала работ: март 2019 г.

Дата окончания работ: апрель 2019 г.

Материалы: Состав окрасочный Monopol Policrete 150

Инструмент: Пад алмазный шлифовальный HODMAN #50M (Medium); Пад алмазный полировальный Hodman Professional #50



MONOPOL POLICRETE 150, MONOPOL POLICRETE 110

Название объекта: Производственный кооператив "Оптово-розничная компания "ИЛЬИНСКОЕ МОЛОКО", площадь 1 000 кв.м

Адрес объекта: Пермская обл., г. Пермь, ул. Героев Хасана, д.105

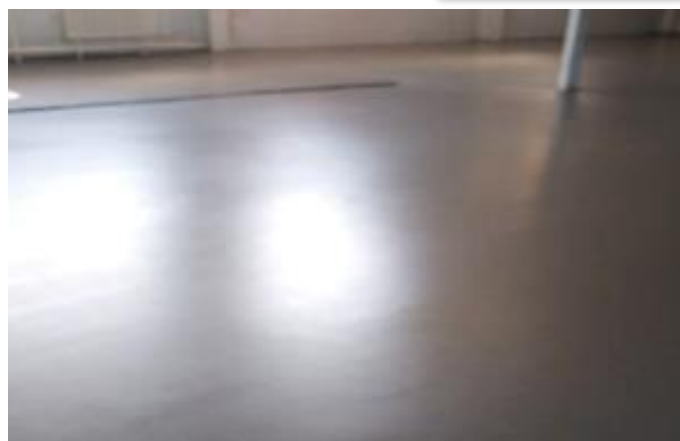
Назначение объекта: Цех по переработке молока

Направления работ: Устройство полиуретанцементного пола

Дата начала работ: апрель 2019 г.

Дата окончания работ: май 2019 г.

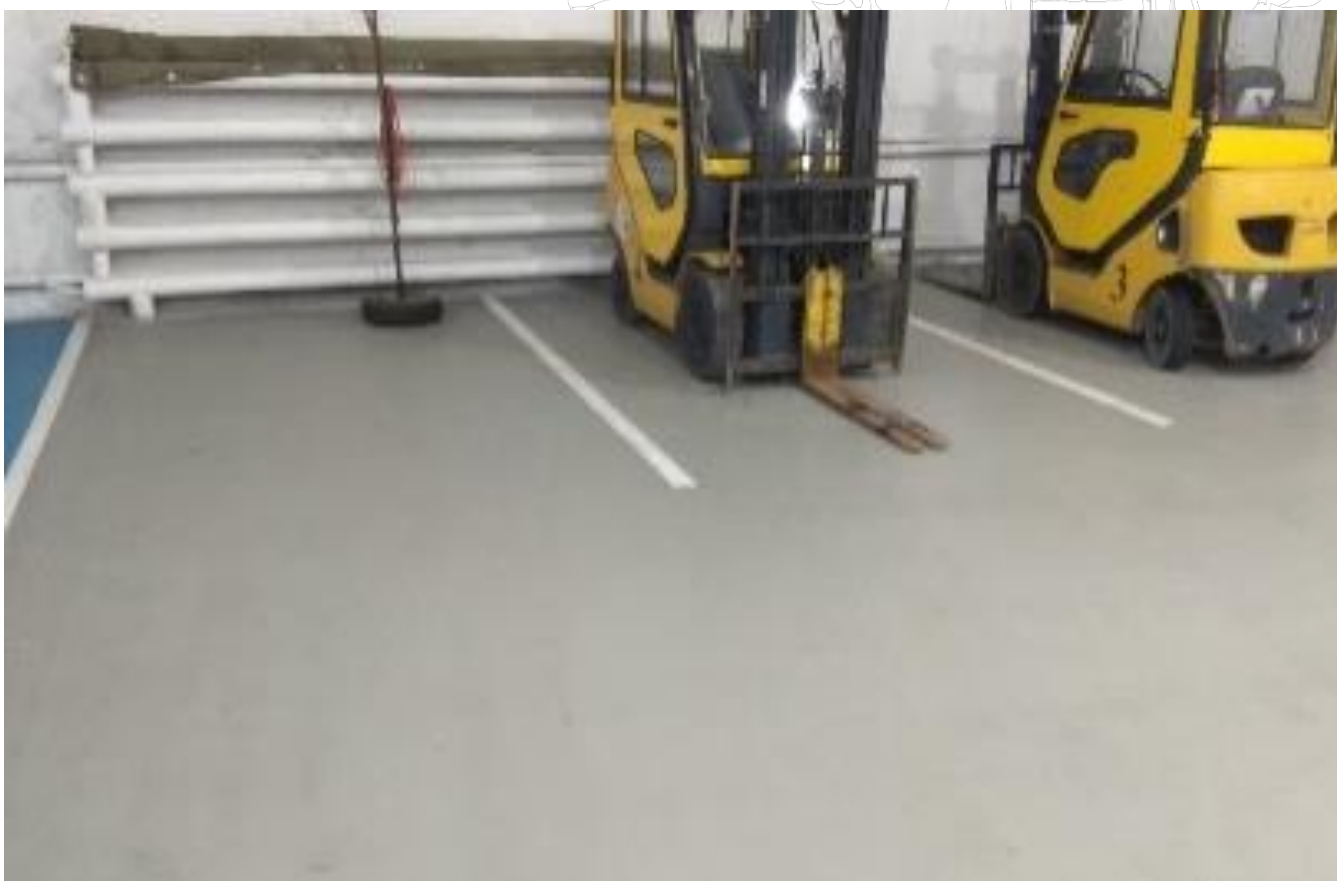
Материалы: Состав окрасочный Monopol Policrete 150; Лак Monopol Policrete 110



MONOPOL POLICRETE 150

Название объекта: ЗАО "Завод Минплита" (Бренд ISOVER), площадь 140 кв.м
Адрес объекта: Челябинская обл., Сосновский р-н, д. Таловка, Промышленная зона, 1

Назначение объекта: Ремонтный цех
Направления работ: Устройство полиуретанцементного пола
Дата начала работ: июль 2019 г.
Дата окончания работ: июль 2019 г.
Материалы: Состав окрасочный Monopol Policrete 150 (цвет: небесно-синий); Герметик полиуретановый Sikaflex Construction+; Вилатерм сплошной d=6мм
Инструмент: Франкфурт алмазный шлифовальный HODMAN #30M



MONOPOL POLICRETE 100, MONOPOL POLICRETE 203

Название объекта: АО "Газпромнефть-ОНПЗ", площадь 459 кв.м
Адрес объекта: Омская обл., г.Омск, пр-т Губкина, д.1

Назначение объекта: Цех распределения масел
Направления работ: Устройство полиуретанцементного пола
Дата начала работ: июль 2019 г.
Дата окончания работ: сентябрь 2019 г.
Материалы: Наливной состав Monopol Policrete 203; Состав грунтовочный Monopol Policrete 100/400; Состав окрасочный Monopol Policrete 150



УСТРОЙСТВО ПОЛИУРЕТАНЦЕМЕНТНОГО ПОЛА

MONOPOL POLICRETE 150, MONOPOL 3

Название объекта: ООО "ОПТИМУМ", площадь 80 кв.м
Адрес объекта: Челябинская обл., г. Челябинск, ул. Малогрузовая, д.1
Назначение объекта: Территория склада ООО "ТЕХБЕТОН"

Направления работ: Устройство полиуретанцементного пола, Устройство
эпоксидного тонкослойного покрытия для демонстрации материалов Monopol
Дата начала работ: октябрь 2019 г.
Дата окончания работ: октябрь 2019 г.
Материалы: Состав окрасочный Monopol Policrete 150; Лак Monopol Policrete 110;
Краска по бетону Monopol 3



УСТРОЙСТВО ПОЛИУРЕТАНЦЕМЕНТНОГО ПОЛА

MONOPOL POLICRETE 150, MONOPOL POLICRETE 100

Название объекта: Центр газовой стерилизации медицинских изделий Мед Альянс Стерилизация, площадь 280 кв.м

Адрес объекта: Московская обл., г. Луховицы, пр-д Строителей, вл. 7

Назначение объекта: стерилизация изделий медицинского назначения

Направления работ: Устройство полиуретанцементного пола

Дата начала работ: август 2019 г.

Дата окончания работ: октябрь 2019 г.

Материалы: Состав грунтовочный Monopol Policrete 100; Наливной состав Monopol Policrete 203



MONOPOL POLICRETE 150, MONOPOL POLICRETE 110

Название объекта: ПАО "Челябинский цинковый завод", площадь 1 000 кв.м.
Адрес объекта: Челябинская обл., г. Челябинск, Свердловский тракт, 24

Назначение объекта: Кислородный цех
Направления работ: Устройство полиуретанцементного пола, ремонт бетона
Дата начала работ: декабрь 2019 г.
Дата окончания работ: январь 2020 г.
Материалы: Состав окрасочный Monopol Policrete 150; Лак Monopol Policrete 110
Оборудование: Машина мозаично-шлифовальная электрическая СПЛИТСТОУН GM-245
Инструмент: Франкфурт алмазный шлифовальный HODMAN #30M



УСТРОЙСТВО ПОЛИУРЕТАНЦЕМЕНТНОГО ПОЛА

MONOPOL POLICRETE 150, MONOPOL IF

Название объекта: АО "Горэлектросеть", площадь 182 кв.м.
Адрес объекта: Тюменская обл., ХМАО, г.Нижневартовск, ул.Северная, д.54А

Назначение объекта: Производственное помещение
Направления работ: Устройство полиуретанцементного пола, ремонт бетона
Дата начала работ: ноябрь 2019 г.
Дата окончания работ: январь 2020 г.
Материалы: Состав окрасочный MONOPOL Policrete 150; Состав самовыравнивающийся Monopol IF; Грунт Mapei PRIMER G; Герметик полиуретановый Tytan Industry PU40



MONOPOL 4 ЭП, MONOPOL 5 ЭП, MONOPOL 3, MONOPOL POLICRETE 110

Название объекта: ОАО "Среднеуральский Медеплавильный Завод" (ОАО "СУМЗ"), площадь 450 кв.м.

Адрес объекта: Свердловская область, г. Ревда, ул. Среднеуральская, д. 1

Назначение объекта: Ремонтный цех

Направления работ: Устройство наливного эпоксидного пола, Разметка

Дата начала работ: декабрь 2019 г.

Дата окончания работ: январь 2020 г.

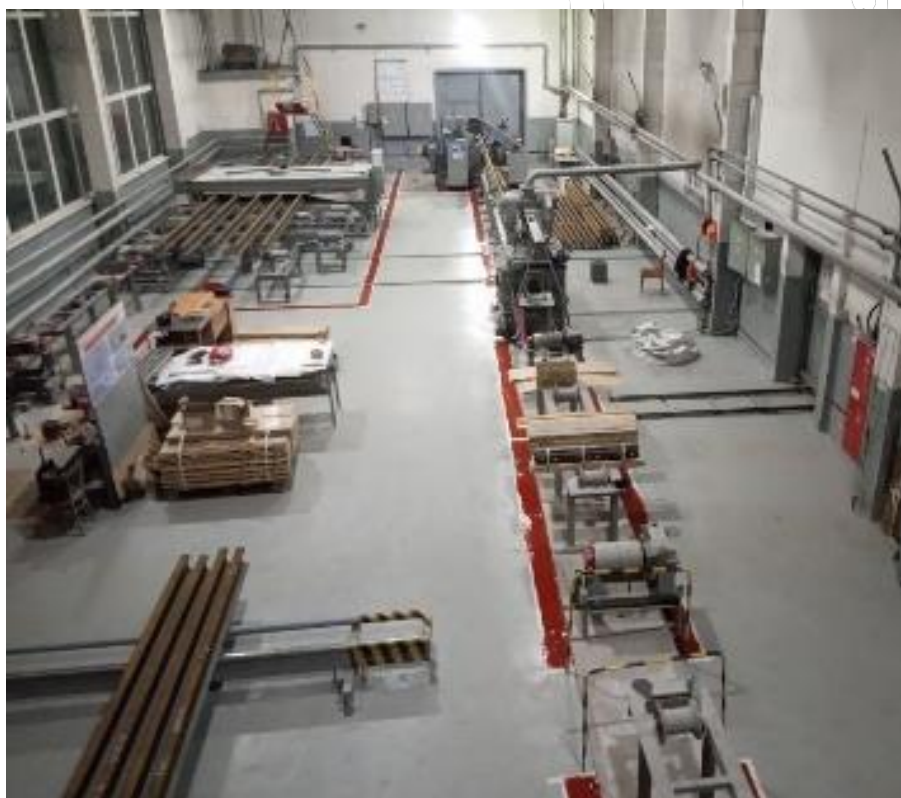
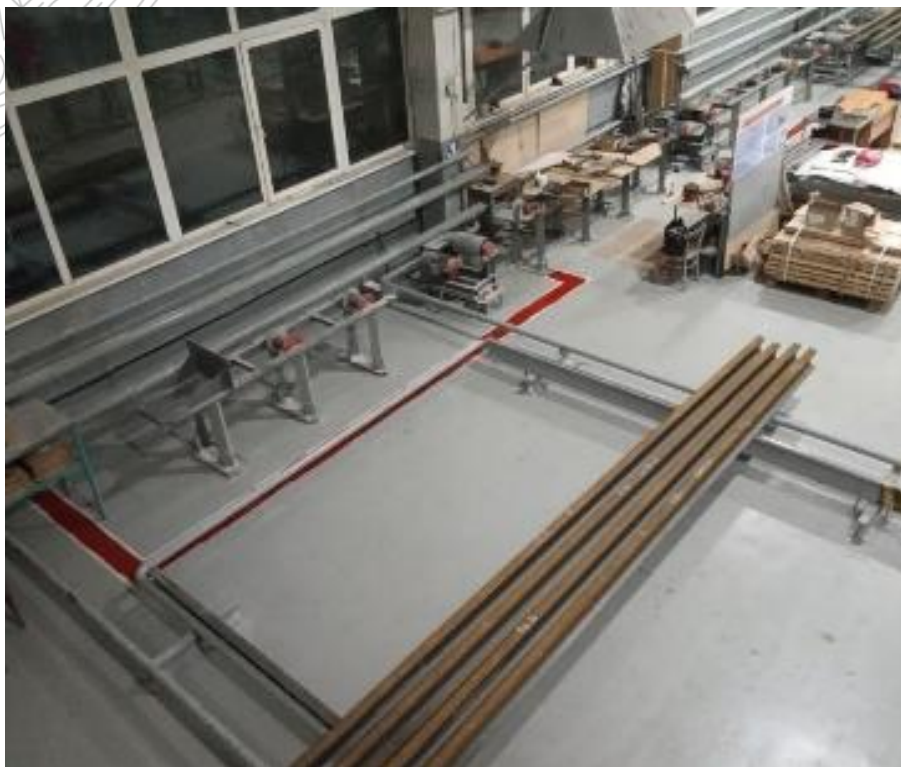
Материалы: Грунт Monopol 4 ЭП; Наливной пол Monopol 5 ЭП; Краска по бетону Monopol 3 (Цвет:); Лак Monopol Policrete 110



MONOPOL POLICRETE 150

Название объекта: Путевая машинная станция № 42 Южно-уральской дирекции по ремонту пути - структурного подразделения центральной дирекции по ремонту пути - филиала ОАО "Российские Железные Дороги", площадь 350 кв.м
Адрес объекта: Челябинская область, п. Чурилово, ПМС N 42

Назначение объекта: Складское помещение специального назначения для хранения изолирующих клеевых соединений тяжеловесных рельсов
Направления работ: Устройство полиуретанцементного пола
Дата начала работ: январь 2020 г.
Дата окончания работ: февраль 2020 г.
Материалы: Состав окрасочный Monopol Policrete 150



MONOPOL POLICRETE 203, MONOPOL POLICRETE 110

Название объекта: АО "ЭПМ-Челябинский электродный завод", площадь 400 кв.м
Адрес объекта: Челябинская обл., г. Челябинск, тер. Челябинский электродный завод

Назначение объекта: Цех для разбраковки и упаковки электронных деталей
Направления работ: Устройство полиуретанцементного пола
Дата начала работ: январь 2020 г.
Дата окончания работ: февраль 2020 г.
Материалы: Наливной состав Monopol Policrete 203; Лак Monopol Policrete 110
Инструмент: Франкфурт алмазный шлифовальный HODMAN #30M



УСТРОЙСТВО ПОЛИУРЕТАНЦЕМЕНТНОГО ПОЛА

MONOPOL POLICRETE 203

Название объекта: Частная пивоварня в г. Златоуст Челябинской обл., площадь 97 кв.м
Адрес объекта: Челябинская обл., г. Златоуст

Назначение объекта: Цех замачивания
Направления работ: Устройство полиуретанцементного пола
Дата начала работ: декабрь 2019 г.
Дата окончания работ: февраль 2020 г.
Материалы: Наливной состав Monopol Policrete 203; Смесь для ремонта бетона Mapei MapeigROUT Thixotropic



MONOPOL POLICRETE 306

Название объекта: Бизнес центр "Онегин-Плаза", площадь 1 000 кв.м
Адрес объекта: Свердловская обл., г.Екатеринбург, ул. Розы Люксембург, 49

Назначение объекта: Паркинг
Направления работ: Устройство полиуретанцементного пола, ремонт топпинга, расшивка и заделка трещин
Дата начала работ: декабрь 2019 г.
Дата окончания работ: февраль 2020 г.
Материалы: Состав Monopol Policrete 306; Герметик полиуретановый Sikaflex Construction+; Ремонтный состав для ремонта дефектов бетонных поверхностей Mapegrout FAST-SET R4; Грунт Monopol 4 ЭП; Ремонтная смесь для бетона Monopol BR 400 M; Вилатерм сплошной d=6мм; Мастика гидроизоляционная Huperdesmo



УСТРОЙСТВО ПОЛИУРЕТАНЦЕМЕНТНОГО ПОЛА

MONOPOL POLICRETE 150, MONOPOL POLICRETE 110, ФЛОКИ

Название объекта: Торговое помещение продуктовой сети Копеечка в г. Троицк, бывшее здание автовокзала, мини-рынок "Старый Автовокзал", площадь 380 кв.м
Адрес объекта: Челябинская область, г. Троицк, ул. Апельбаума, 1

Назначение объекта: Торговые площади продуктового магазина Копеечка

Направление работ: Устройство полиуретанцементного пола

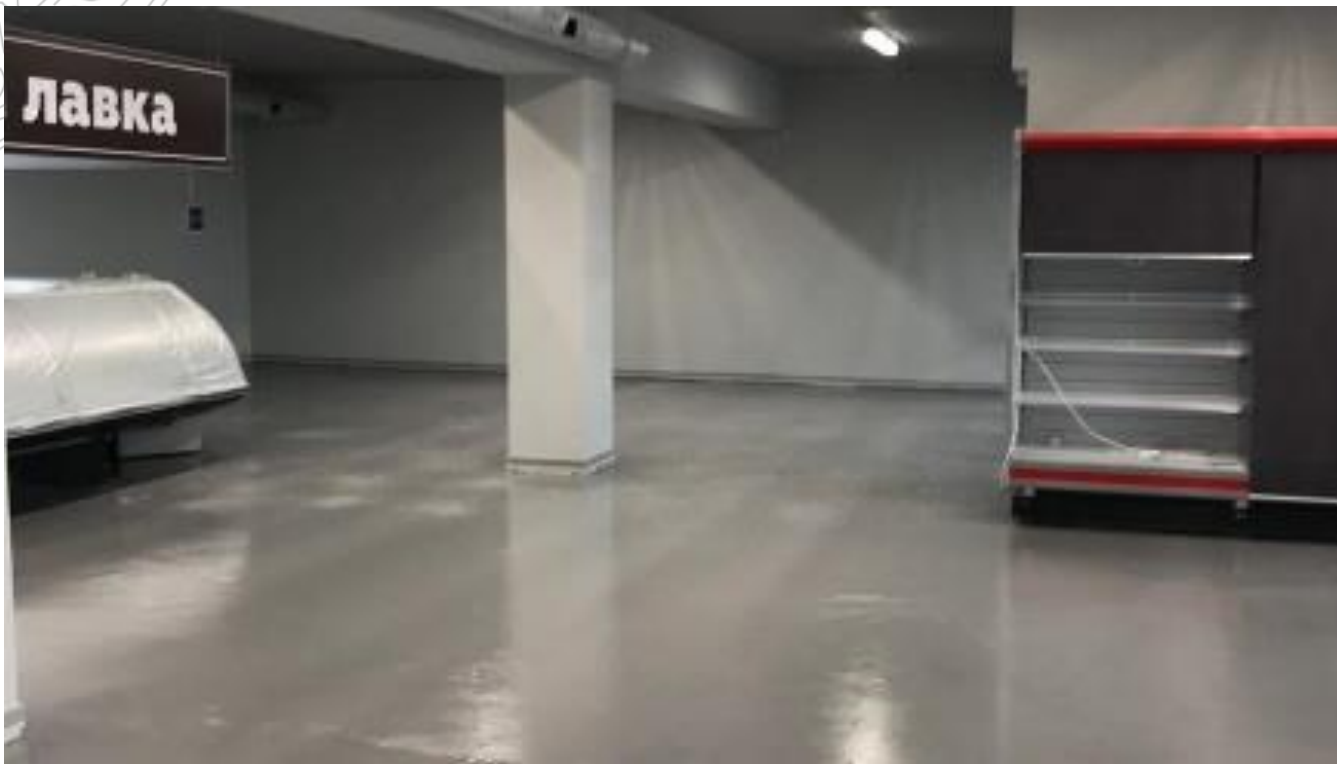
Время начала работ: апрель 2020 г.

Время окончания работ: апрель 2020 г.

Материалы: Окрасочный состав Monopol Policrete 150 (цвет: серый); флоки размером 3-5 мм (цвет: микс серый-белый-чёрный); светостойкий лак Monopol Policrete 110

Оборудование: Шлифовальная машина Сплитстоун GM245; Промышленный пылесос; Шоврезчик

Инструмент: Франкфурты HODMAN 000



УСТРОЙСТВО ПОЛИУРЕТАНЦЕМЕНТНОГО ПОЛА

MONOPOL POLICRETE 150

Название объекта: Пивоварня ЧЕРНАЯ ЩУКА Бренд "Чёрная щука", площадь 200 кв.м.
Адрес объекта: Новосибирская обл., г.Новосибирск, ул. Долинная, д.2Г, пос. Восход

Назначение объекта: Цех розлива пива
Направления работ: Устройство полиуретанцементного пола, Ремонт бетона
Дата начала работ: август 2020 г.
Дата окончания работ: сентябрь 2020 г.
Материалы: Состав окрасочный Monopol Policrete 150



УСТРОЙСТВО ПОЛИУРЕТАНЦЕМЕНТНОГО ПОЛА

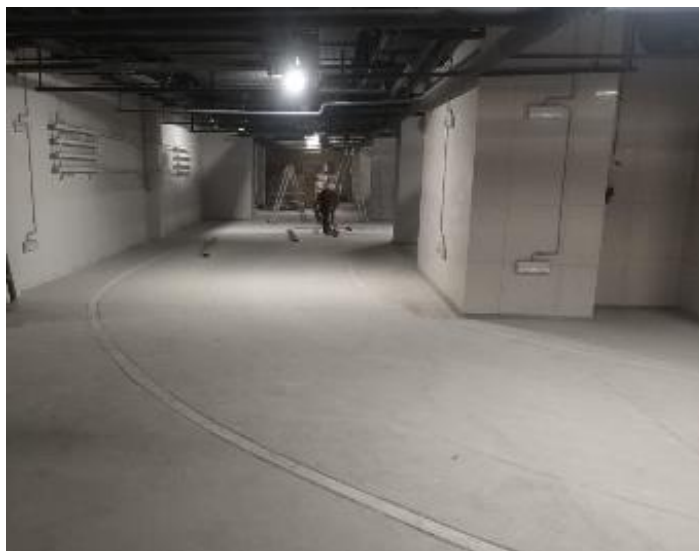
MONOPOL POLICRETE 150, MONOPOL POLICRETE 306, MONOPOL POLICRETE 420, MONOPOL POLICRETE 610, MONOPOL FIBER MACRO HODMAN B424H, HODMAN B436H2, HODMAN B836H, HODMAN JY160, HODMAN TORNADO 3600

Название объекта: Многофункциональный комплекс "КРАСНОПРУДНЫЙ", 4 000 кв.м
Адрес объекта: Московская обл., г.Москва, ул.Краснопрудная, д.12, стр.1

Назначение объекта: подземная парковка, однопутная рампа
Направления работ: Устройство полиуретанцементного пола, Ремонт бетона
Дата начала работ: май 2019 г.
Дата окончания работ: 2022 г.

Материалы: Инъекционный ремонтный состав для бетона ARENA RepairMaster R60 INJECT; Состав грунтовочный MONOPOL Policrete 100/400; Состав окрасочный Monopol Policrete 150; Состав Monopol Policrete 306; Толстослойный состав Monopol Policrete 610; Макрофибра полипропиленовая; Герметик полиуретановый Sikaflex Construction+; Пропитка Монолит-20М
Оборудование: Затирочная машина HODMAN B424H; Затирочная машина HODMAN B436H2; Затирочная двухроторная машина HODMAN B836H; Пылесос промышленный HODMAN TORNADO 3600; Глубинный вибратор HODMAN JY160; Роторно-фрезеровальная машина LATOKHO RM200E

Инструмент: Пистолет для герметика; Валик игольчатый HODMAN; Ракия для выравнивания пола HODMAN; Подошвы-мокроступы для наливных полов HODMAN; Мастерок для затирки бетона HODMAN; Диск/круг алмазный HODMAN Master; Диск/круг алмазный HODMAN Professional; Диск/круг алмазный HODMAN; Диск затирочный плавающий HODMAN Master; Диск затирочный плавающий HODMAN Standard; Лопасты затирочные финишные HODMAN; Лопасты затирочные финишные CONMEC; Пад алмазный обдирочно-шлифовальный HODMAN №000; Пад алмазный шлифовальный HODMAN #30H (HARD); Франкфурт алмазный шлифовальный HODMAN #30M (Medium)



УСТРОЙСТВО ПОЛИУРЕТАНЦЕМЕНТНОГО ПОЛА

MONOPOL POLICRETE 306, MONOPOL POLICRETE 610

Название объекта: ООО "Фабрика Уральские пельмени", площадь цех 1: 100 кв.м, площадь цех 2 : 70 кв.м, площадь ремонтов: более 200 кв.м
Адрес объекта: Цех 1: Челябинская обл., г. Челябинск, ул. Енисейская, д.50-А;
Цех 2: Челябинская обл., Красноармейский р-н, с. Миасское, ул. Лесная, д.1

Назначение объекта: Цех 1: Цех по производству пельменей; Цех 2: Моечная; Текущие ремонты по необходимости в обеих фабриках

Направления работ: Устройство полиуретанцементного пола, Ремонт бетона

Дата начала работ: август 2019 г.

Дата окончания работ: в постоянном режиме

Материалы:

Цех 1: Состав Monopol Policrete 306;

Цех 2: Толстослойный состав Monopol Policrete 610; Состав окрасочный Monopol Policrete 150

Текущие работы по ремонтам: Ремонтный состав для ремонта дефектов бетонных

поверхностей Mapegrout FAST-SET R4; Ремонтный состав наливного типа Mapegrout HI-FLOW 10;

Ремонтный состав наливного типа Mapegrout HI-FLOW; Ремонтный состав тиксотропного типа

Mapegrout THIXOTROPIC; Ремонтный состав для ремонта вертикальных и потолочных

поверхностей Mapegrout T40; Ремонтный состав для выравнивания стен и потолков NIVOPLAN

GREY PLUS; Ремонтная смесь для бетона MONOPOL BR 400 M

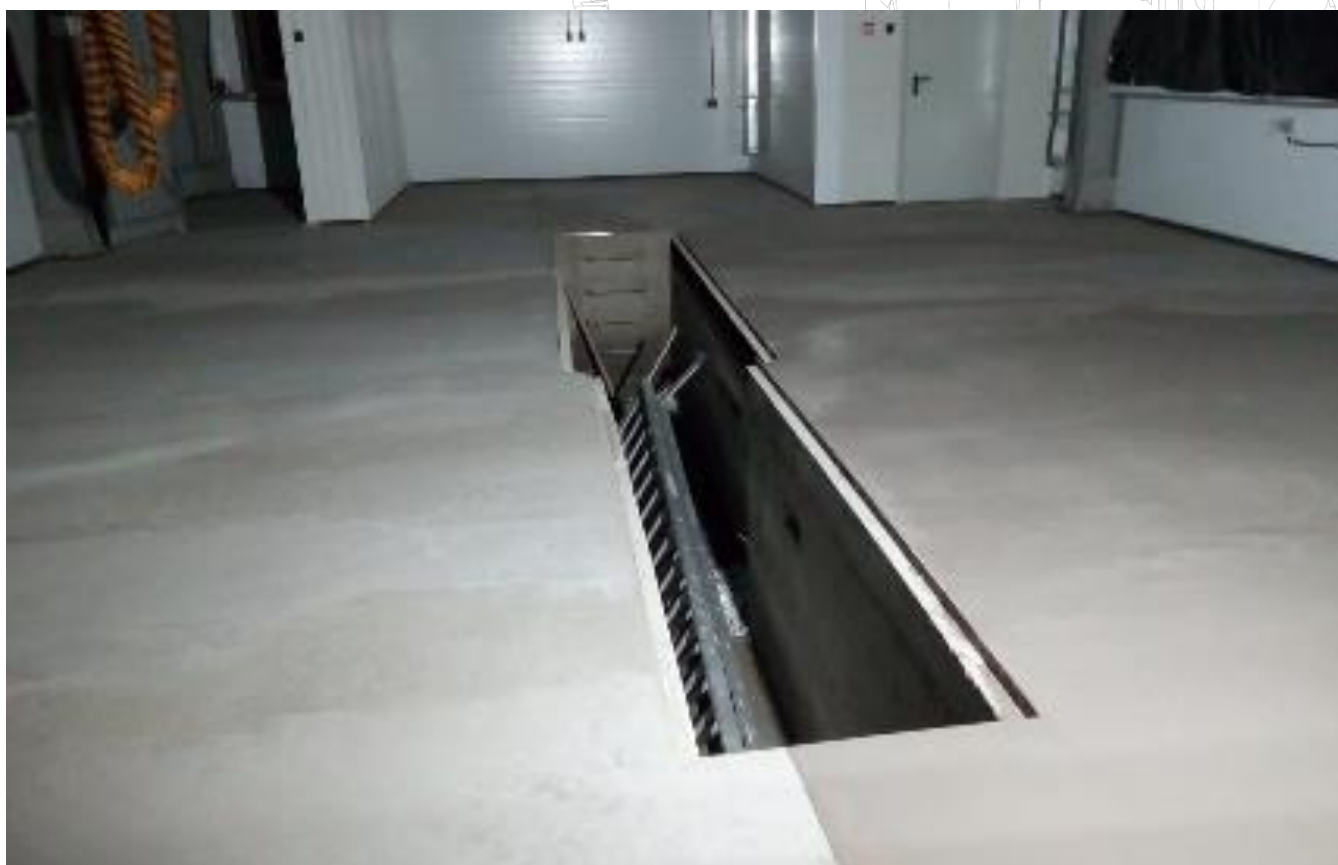


УСТРОЙСТВО НАЛИВНОГО ПОЛИМЕРЦЕМЕНТНОГО ПОЛА

MONOPOL HARD

Название объекта: Акционерное общество «Зерновой терминал «КСК» (АО «КСК»), площадь 360 кв.м
Адрес объекта: Краснодарский край, г. Новороссийск, Сухумское шоссе, 21

Назначение объекта: Зерновой терминал
Направление работ: Устройство полимерцементного пола
Дата начала работ: сентябрь 2019 г.
Дата окончания работ: сентябрь 2019 г.
Материалы: Полимерцементный материал Monopol HARD; Пропитка Monopol 1
Инструмент: Франкфурты HODMAN 30M



УСТРОЙСТВО НАЛИВНОГО ПОЛИМЕРЦЕМЕНТНОГО ПОЛА

MONOPOL HARD

Название объекта: Свинокомплекс «Уральский», 60 кв.м
Адрес объекта: Свердловская обл., г. Богданович, ул. Пионерская 1

Назначение объекта: Холодильное помещение
Направление работ: Устройство полимерцементного пола
Дата начала работ: октябрь 2019 г.
Дата окончания работ: ноябрь 2019 г.
Материалы: Наливной полимерцементный пол Monopol HARD; Герметик полиуретановый Sikaflex Construction+
Инструмент: Ракия HODMAN; Пистолет для герметика



УСТРОЙСТВО НАЛИВНОГО ПОЛИМЕРЦЕМЕНТНОГО ПОЛА

MONOPOL POLICRETE 150, MONOPOL IF

Название объекта: АО "Горэлектросеть", площадь 182 кв.м.
Адрес объекта: Тюменская обл., ХМАО, г. Нижневартовск, ул. Северная, д.54А

Назначение объекта: Производственное помещение
Направления работ: Устройство полиуретанцементного пола, ремонт бетона
Дата начала работ: ноябрь 2019 г.
Дата окончания работ: январь 2020 г.
Материалы: Состав окрасочный MONOPOL Policrete 150; Состав самовыравнивающийся Monopol IF; Грунт Mapei PRIMER G; Герметик полиуретановый Tytan Industry PU40

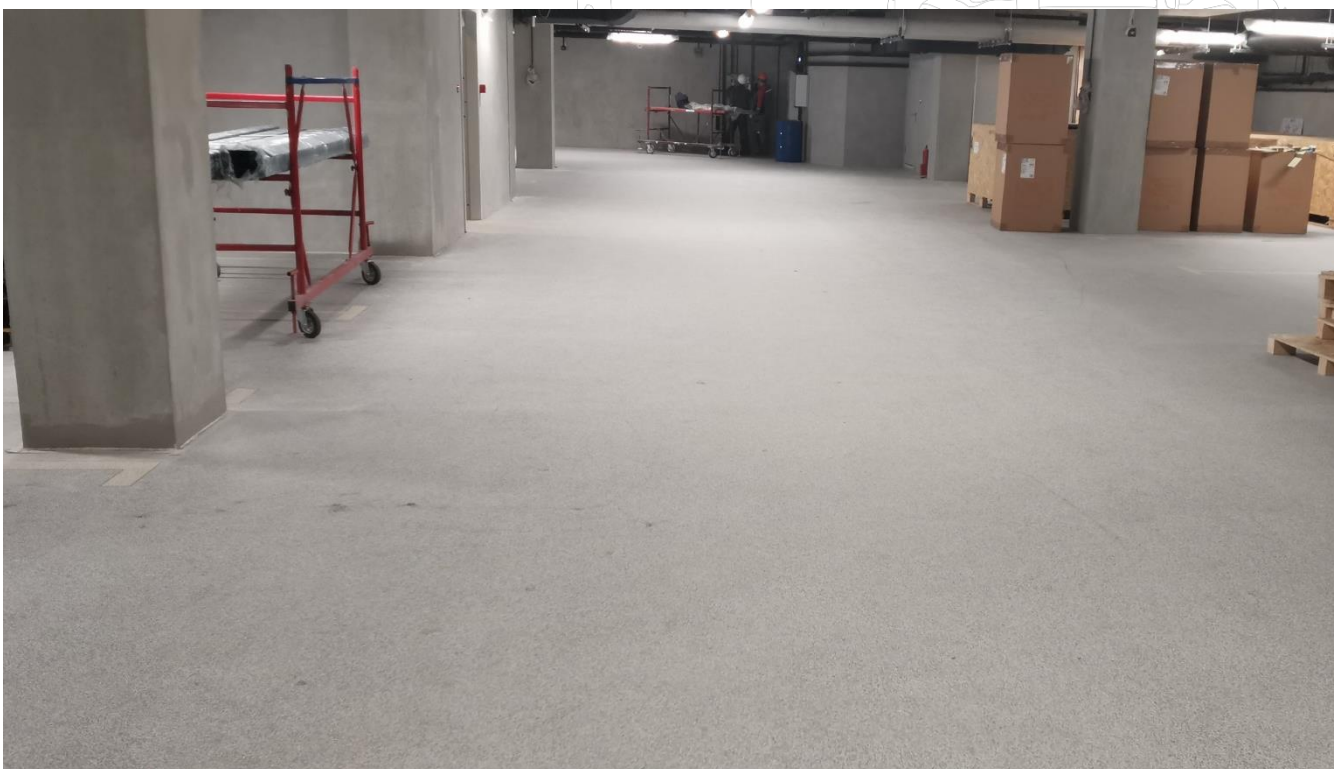
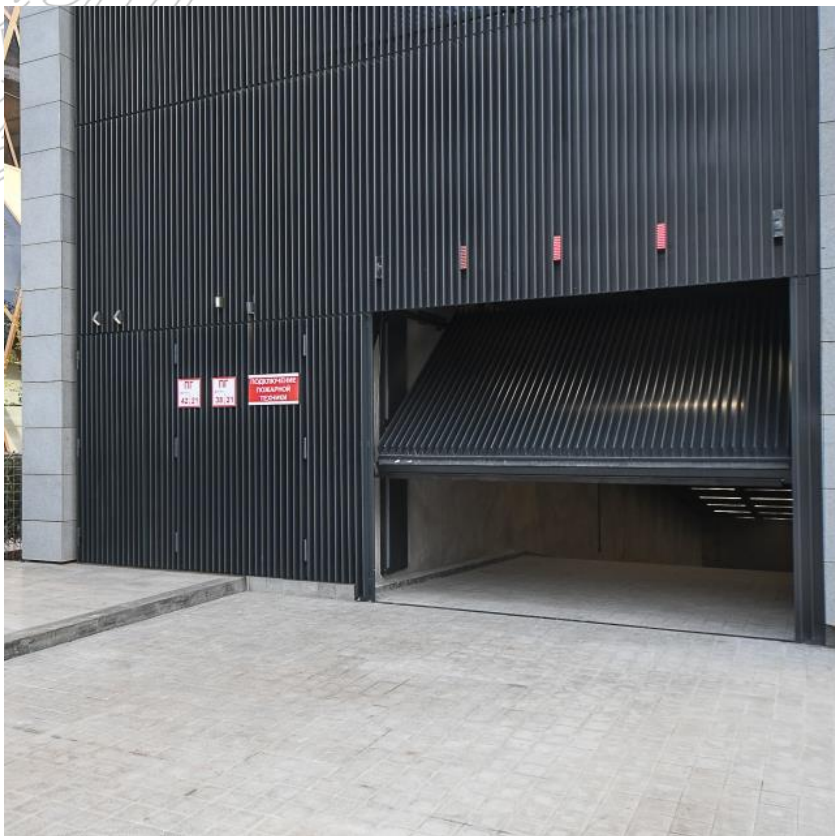


УСТРОЙСТВО НАЛИВНОГО ПОЛИМЕРЦЕМЕНТНОГО ПОЛА

MONOPOL HARD

Название объекта: АО «Русская медная компания»
Адрес объекта: Свердловская обл., г. Екатеринбург, ул. Горького, 57

Назначение объекта: Подземный паркинг
Направление работ: Устройство полимерцементного пола, ремонт трещин бетонного основания
Дата начала работ: март 2020 г.
Дата окончания работ: март 2020 г.
Материалы: Наливной полимерцементный пол Monopol HARD



MONOPOL HARD, ПВХ-ПЛИТКА

Название объекта: ООО «Уральский кедр», ИП Копытов А.П.
Адрес объекта: Свердловская обл, г. Нижняя Тура

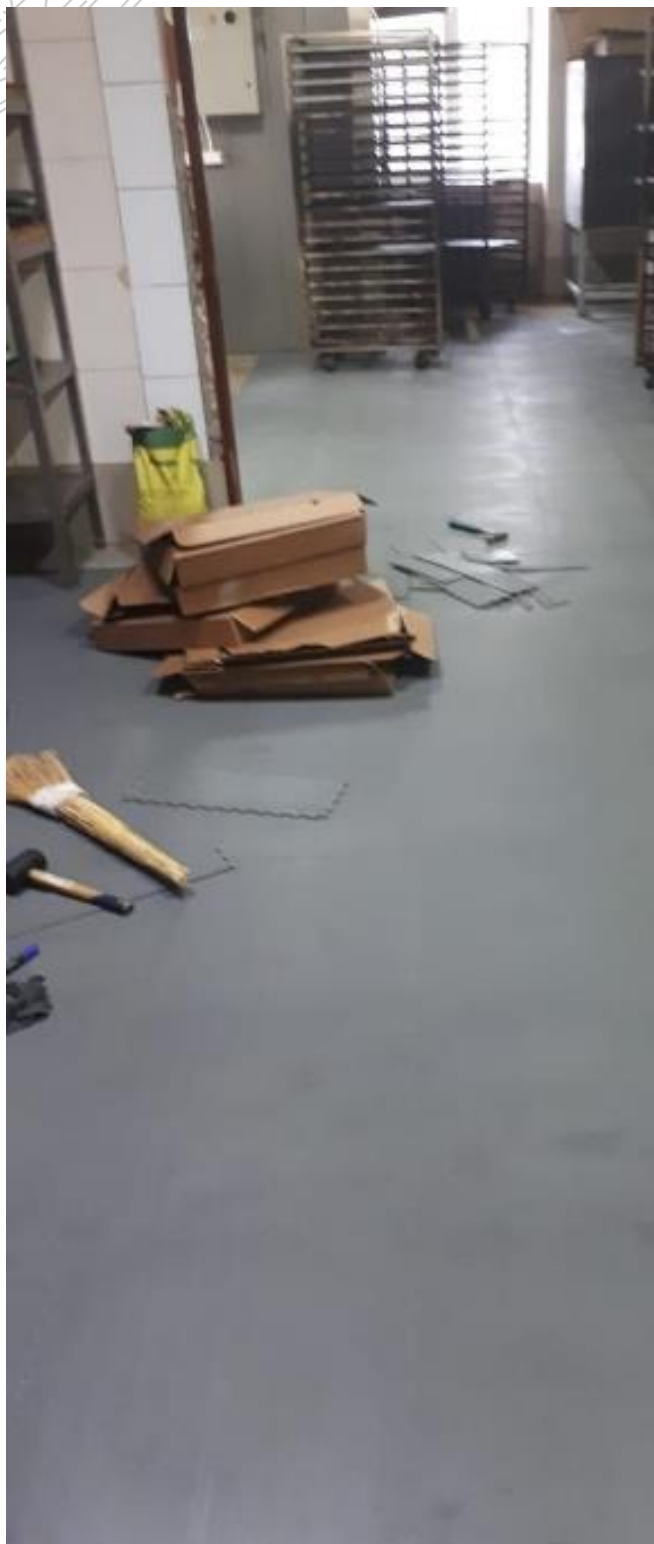
Назначение объекта: Производство хлебо-булочных изделий
Направления работ: Устройство полимерцементного пола

Дата начала работ: март 2020 г.

Дата окончания работ: март 2020 г.

Материалы: Наливной полимерцементный пол Monopol HARD; плитка ПВХ

Инструмент: Молоток



УСТРОЙСТВО НАЛИВНОГО ПОЛИМЕРЦЕМЕНТНОГО ПОЛА

**MONOPOL TOP 200, MONOPOL 2, MONOPOL BR 400
HODMAN B436H2, HODMAN VH35**

Название объекта: Комплекс складских помещений в г.Ленск, площадь 2 600 кв.м
Адрес объекта: Республика Саха (Якутия), г. Ленск

Назначение объекта: Склад

Направления работ: Устройство промышленного бетонного пола с топпингом

Дата начала работ: июнь 2020 г.

Дата окончания работ: август 2020 г.

Материалы: Топпинг корундовый Monopol Top 200; пропитка Monopol 2; Герметик полиуретановый Sikaflex Construction+; Ремонтная смесь для бетона MONOPOL BR 400

Оборудование: Затирачная машина HODMAN B436H2; Виброрейка HODMAN VH35;

Затирачная машина CONMEC STE424-2

Инструмент: Диск затирачный плавающий HODMAN Master; Диск затирачный плавающий HODMAN Standard; Лопасты затирачные финишные HODMAN



УСТРОЙСТВО НАЛИВНОГО ПОЛИМЕРЦЕМЕНТНОГО ПОЛА

**MONOPOL TOP 200, MONOPOL 2, MONOPOL HARD, MONOPOL IF,
MONOPOL 3M**

Название объекта: Сеть строительных и отделочных материалов СОМ, площадь 3 700 кв.м
Адрес объекта: Свердловская обл., г. Богданович ул. Кунавина, д. 100

Назначение объекта: Торговые площади

Направления работ: Устройство промышленного бетонного пола с топпингом, устройство наливного эпоксидного пола, устройство полимерцементного пола

Дата начала работ: июнь 2020 г.

Дата окончания работ: август 2020 г.

Материалы: Топпинг корундовый Monopol Top 200; Пропитка Monopol 2; Наливной полимерцементный пол Monopol HARD; Состав самовыравнивающийся Monopol IF; Герметик полиуретановый Sikaflex Construction+; Краска по бетону Monopol 3M



УСТРОЙСТВО НАЛИВНОГО ПОЛИМЕРЦЕМЕНТНОГО ПОЛА

**MONOPOL HARD, MONOPOL TOP 200, MONOPOL 2, MONOPOL 1,
HODMAN B424H, HODMAN B836H, HODMAN VH35, HODMAN Q450H**

Название объекта: Паркинг в Жилом Квартале 18 в г. Тольятти, площадь 11 500 кв.м
Адрес объекта: Самарская обл., г. Тольятти, Южное шоссе, 73

Назначение объекта: Паркинг

Направления работ: Устройство промышленного бетонного пола с топпингом, устройство полимерцементного пола

Дата начала работ: сентябрь 2020 г.

Дата окончания работ: сентябрь 2020 г.

Материалы: Наливной полимерцементный пол MONOPOL HARD; Топпинг корундовый Monopol Top 200; пропитка Monopol 2; Пропитка Monopol 1 на основе лития; Герметик полиуретановый Sikaflex Construction+; Вилатерм сплошной d=6мм;

Оборудование: Затирочная двухроторная машина HODMAN B836H; Затирочная машина HODMAN B424H; Затирочная машина CONMEC STE436-4; Тележка для топпинга HODMAN; Виброрейка HODMAN VH35; Нарезчик швов бензиновый HODMAN Q450H; Подъемный механизм для двухроторной затирочной машины HODMAN B836H; Гладилка скребковая ГС; Измеритель прочности бетона (склерометр) НТ-225 А

Инструмент: Валик игольчатый HODMAN; Ракия для выравнивания пола HODMAN; Диск затирочный плавающий HODMAN Master; Диск затирочный плавающий HODMAN Standard; Лопасты затирочные финишные HODMAN; Диск/круг алмазный HODMAN Professional



MONOPOL BASE, MONOPOL 4 ЭП, MONOPOL 5 ЭП

Название объекта: АО "НАМК-Урал", площадь 25 кв.м.
Адрес объекта: Свердловская область, Ревда, ул. Карла Либкнехта, 3

Назначение объекта: Лаборатория
Направления работ: Устройство наливного эпоксидного пола
Дата начала работ: ноябрь 2020 г.
Дата окончания работ: ноябрь 2020 г.
Материалы: Самовыравнивающаяся смесь Monopol BASE; Грунт Monopol 4 ЭП;
Наливной пол Monopol 5 ЭП



УСТРОЙСТВО НАЛИВНОГО ПОЛИМЕРЦЕМЕНТНОГО ПОЛА

MONOPOL BASE, MONOPOL ХИМФРЕЗ, MONOPOL 3М, MAPEI PRIMER G

Название объекта: ООО «Медмил», площадь 800 кв.м
Адрес объекта: Челябинская обл., г. Катайск, ул. Голикова, д.102, Литер А. А1, корпус 1

Назначение объекта: Цех под производство товаров медицинского назначения
Направления работ: Устройство эпоксидного тонкослойного покрытия
Дата начала работ: сентябрь 2018 г.
Дата окончания работ: 2021 г.
Материалы: Химическое фрезерование бетона Monopol Химфрез;
Самовыравнивающаяся смесь Monopol BASE; Грунт Mapei PRIMER G; Краска по бетону Monopol 3М



УСТРОЙСТВО НАЛИВНОГО ПОЛИМЕРЦЕМЕНТНОГО ПОЛА

УСТРОЙСТВО ПВХ-ПОКРЫТИЙ

ПЛИТКА ПВХ SOLD PREMIUM

Название объекта: ФГУП "Военизированная горноспасательная часть", площадь 84 кв.м
Адрес объекта: Свердловская обл., г. Екатеринбург, ул. Степана Разина 109

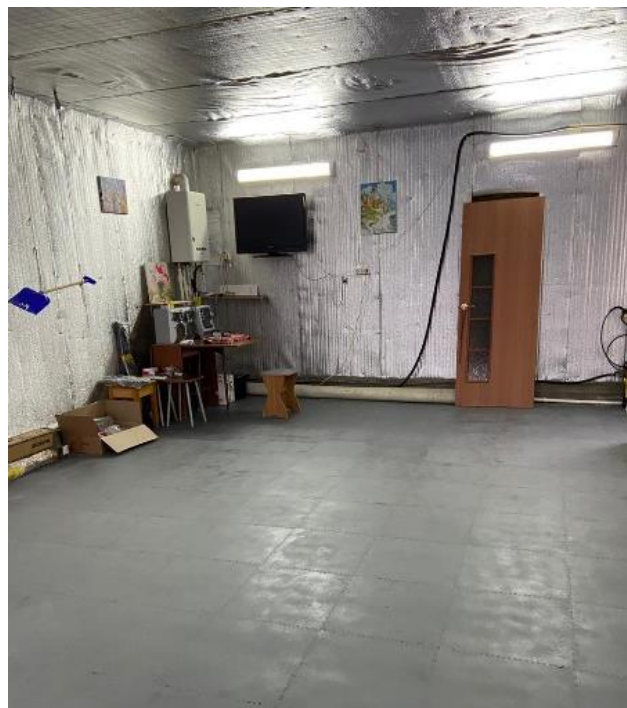
Назначение объекта: Коридорное помещение
Направления работ: Устройство ПВХ-покрытий
Дата начала работ: март 2020 г.
Дата окончания работ: март 2020 г.
Материалы: Плитка ПВХ Sold Premium



УСТРОЙСТВО ПВХ-ПОКРЫТИЙ

Название объекта: частный гараж, площадь 71 кв.м
Адрес объекта: Тюменская обл., ХМАО Югра г.п. Приобье пер. Измаильский

Назначение объекта: Гараж для хранения гусеничной техники
Направления работ: Устройство ПВХ-покрытий
Дата начала работ: май 2020 г.
Дата окончания работ: июнь 2020 г.
Материалы: Напольные покрытия SOLD FLAT



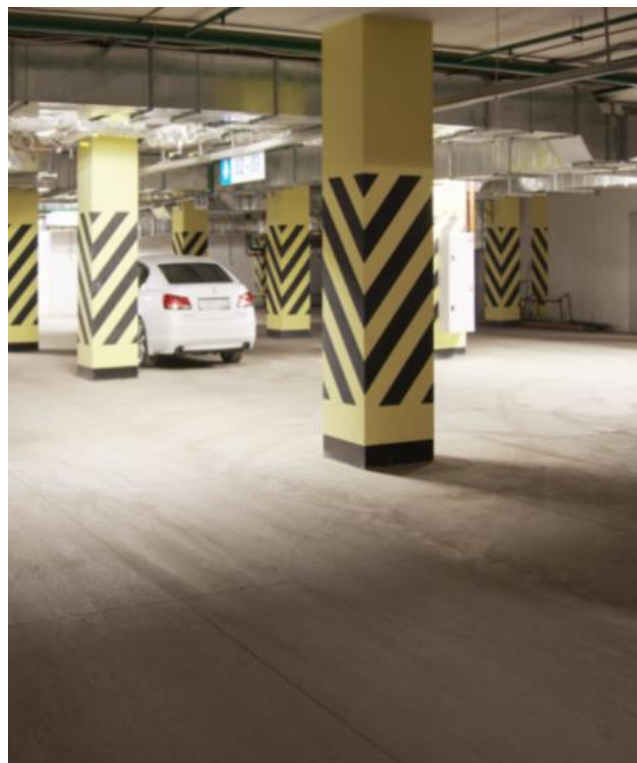
УСТРОЙСТВО ПВХ-ПОКРЫТИЙ

РЕМОНТ БЕТОНА

MONOPOL BR 400M (зимний), MONOPOL POLICRETE 306

Название объекта: Бизнес центр "Онегин-Плаза", площадь 1 000 кв.м
Адрес объекта: Свердловская обл., г. Екатеринбург, ул. Розы Люксембург, 49

Назначение объекта: Паркинг
Направления работ: Ремонт бетона, расшивка и заделка трещин, устройство полиуретанцементного пола,
Дата начала работ: декабрь 2019 г.
Дата окончания работ: февраль 2020 г.
Материалы: Состав Monopol Policrete 306; Герметик полиуретановый Sikaflex Construction+; Ремонтный состав для ремонта дефектов бетонных поверхностей Maregrout FAST-SET R4; Грунт Monopol 4 ЭП; Ремонтная смесь для бетона MONOPOL BR 400M; Вилатерм сплошной d=6мм; Мастика гидроизоляционная Hyperdesmo



MONOPOL BR 400M, MONOPOL BR 400

Название объекта: ЖК Мир Труд Май, площадь 1 700 кв.м
Адрес объекта: Свердловская обл., г. Екатеринбург, ул. Калинина 61/1

Назначение объекта: Жилой дом
Направления работ: Ремонт бетона
Дата начала работ: февраль 2019 г.
Дата окончания работ: апрель 2020 г.
Материалы: Ремонтная смесь Мопорол BR 400M (зимний); Ремонтная смесь Мопорол BR 400;
Песок кварцевый
Инструмент: Франкфурт алмазный обдирочно-шлифовальный HODMAN №000; Франкфурт алмазный шлифовальный HODMAN #50M; Франкфурт алмазный шлифовальный HODMAN #30M



ARENA R300, ARENA HOT 30

Название объекта: ООО «Спасский завод ЖБИ», площадь 430 кв.м
Адрес объекта: Приморский край, г. Спасск-Дальний, ул. Краснознаменная 50

Назначение объекта: ЖБИ изделия
Направления работ: Ремонт бетона, ремонт новых ЖБИ изделий, в случае повреждения
Дата начала работ: январь 2020 г.
Дата окончания работ: апрель 2020 г.
Материалы: Ремонтная смесь Arena R300; Ремонтная смесь Arena R300 (зимний); Ремонтная смесь ARENA Fast Mix HOT 30



MAPEI MAPEFILL

Название объекта: АО «Святогор»
Адрес объекта: Свердловская обл., г. Красноуральск, ул. Кирова, 2,

Назначение объекта: Доменная печь для обжига извести
Направление работ: Ремонт бетона
Дата начала работ: май 2020 г.
Дата окончания работ: май 2020 г.
Материалы: Ремонтная смесь MAPEI Mapefill





Группа Компаний
ТЕХБЕТОН
WWW.TEHBETON.RU
INFO@TEHBETON.RU

8 (800) 551 16 10